

報道関係者各位

三井不動産レジデンシャル株式会社 ・ 三菱地所レジデンス株式会社 ・ 野村不動産株式会社 ・ 住友不動産株式会社  
 住友商事株式会社 ・ 東急不動産株式会社 ・ 東京建物株式会社 ・ NTT都市開発株式会社  
 日鉄興和不動産株式会社 ・ 大和ハウス工業株式会社

東京のどまんなか(※1)に24棟(※1)・5,632戸の約12,000人が暮らす街づくりを実現

# 「HARUMI FLAG」

第1期販売 ご好評につき、9月14日(土)より  
第1期2次 事前案内会開催決定

「HARUMI FLAG」の住宅分譲街区の売主10社は、2019年7月26日(金)から8月12日(月祝)まで2019年首都圏最多(※2)となる600戸を供給し、第1期販売(※3)を行いました。その結果、580戸(※4)に対し、1,683組の登録申込(※4)をいただきました。

ご好評につき、2019年9月14日(土)より第1期2次 HARUMI FLAG パビリオン事前案内会(完全予約制)を新たに開催することとなりました。同事前案内会は、2019年8月26日(月)よりオフィシャルサイトにて、予約受付を開始します。なお、販売開始は2019年11月中旬を予定しています。

第1期2次は、海辺の心地よさを感じることができる「SEA VILLAGE」と、街のコミュニティ機能の中心を担うFLAG COREがある「PARK VILLAGE」の2街区が引き続き販売対象となります。

第1期販売では海を眺めることができるお部屋や広々とした住戸が好評であったため、新たに販売する第1期2次では、第1期で販売した建物の未販売住戸に加え、平均面積80㎡超で広々とした3LDKの住戸プランが中心の「PARK VILLAGE・D棟」、海を望める眺望の「PARK VILLAGE・E棟」という2つの新しい建物がデビューします。



HARUMI FLAG完成予想CG

※1: 住宅棟と商業施設の合計

※2: 2019年に首都圏(一都三県)で販売された分譲マンションで第1期販売600戸は最多となります。

対象期間(2019年1月～2019年5月15日までのMRC調査・捕捉分に基づく分譲マンションデータ範囲内による)

データ資料: MRC2019年6月号作成2019.07.02(有)エム・アール・シー

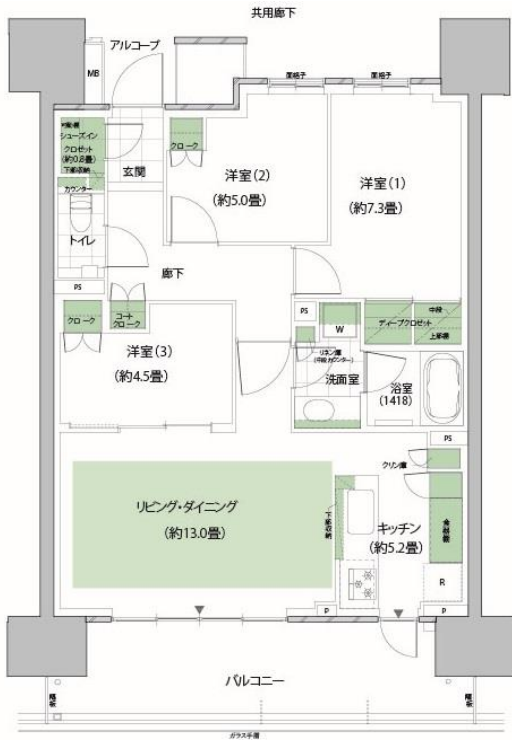
※3: 第1期販売(登録受付期間: 2019年7月26日～8月4日)と再登録販売(登録受付期間: 8月12日)の合計期間

※4: 第1期販売(登録受付期間: 2019年7月26日～8月4日)と再登録販売(登録受付期間: 8月12日)の合計延べ戸数および組数

## ■第1期2次販売プラン(例)

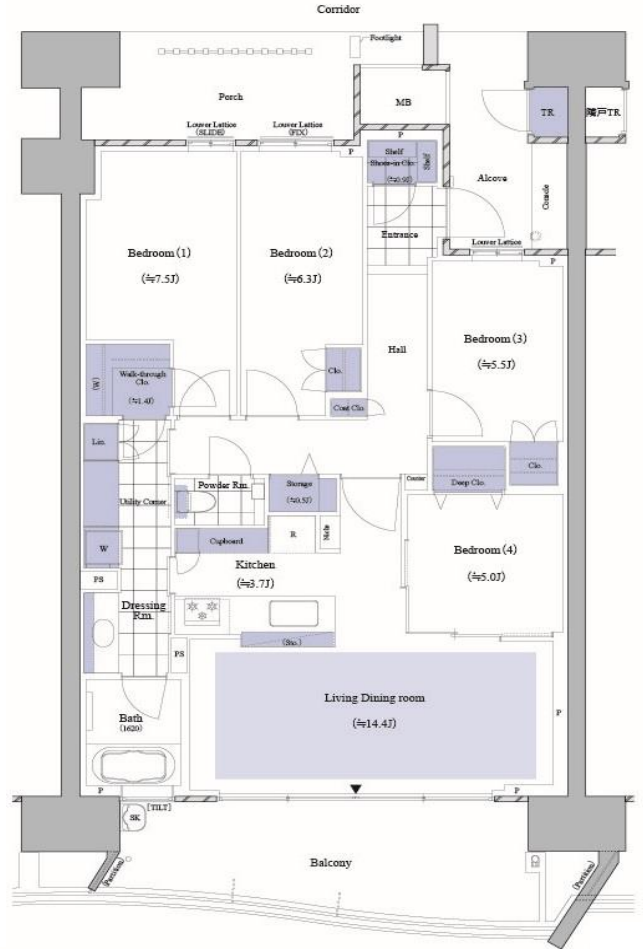
### PARK VILLAGE・D棟 (6D79タイプ)

間取り／3LDK+SIC  
専有面積／79.08㎡



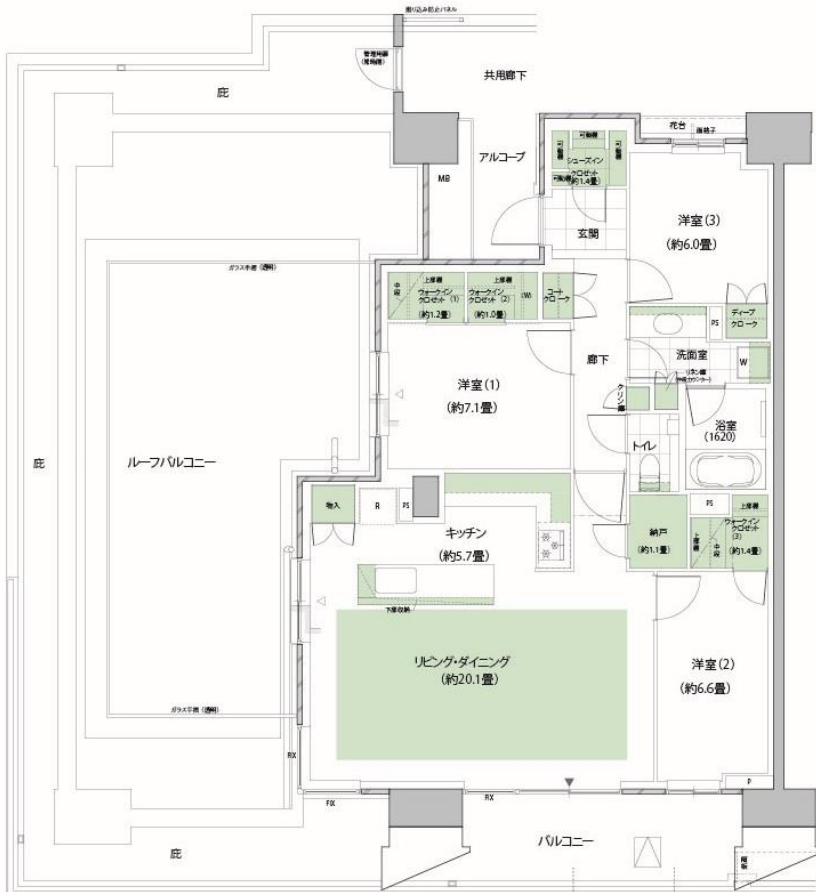
### SEA VILLAGE・A棟 (4A102Aタイプ)

間取り／4LDK+WTC+SIC+UC+S+TR  
専有面積／102.48㎡



### PARK VILLAGE・E棟 (6E105-Rタイプ)

間取り／3LDK+WIC+S  
専有面積／105.31㎡



## ■全体敷地配置図



※第1期2次では、太枠で示した棟の一部住戸が新たな販売対象となります。

### <ご参考>

#### ■「HARUMI FLAG」全体開発概要

総開発面積	133,906.26 m <sup>2</sup>
総計画戸数	住宅5,632戸(分譲住宅街区4,145戸、賃貸住宅街区1,487戸<シニア住宅、シェアハウス含む>)、他に店舗・保育施設(区画数未定)、商業施設

#### ■「HARUMI FLAG」各街区開発概要

	PORT VILLAGE	SEA VILLAGE	SUN VILLAGE	PARK VILLAGE	商業施設
主な用途	賃貸住宅(シニア住宅、シェアハウス含む)、店舗、保育施設、介護住宅	分譲住宅	分譲住宅、店舗	分譲住宅、店舗	商業施設
所在地	東京都中央区晴海五丁目501番(地番)	東京都中央区晴海五丁目502番(地番)	東京都中央区晴海五丁目503番(地番)	東京都中央区晴海五丁目504番(地番)	東京都中央区晴海五丁目505番(地番)
敷地面積	26,300.14 m <sup>2</sup>	23,633.20 m <sup>2</sup>	37,441.27 m <sup>2</sup>	35,175.79 m <sup>2</sup>	11,355.86 m <sup>2</sup>
棟数	4棟	5棟	7棟	7棟	1棟
住戸数	1,487戸	686戸	1,822戸	1,637戸	—
階数	(板状棟)地上15~17階、地下1階	(板状棟)地上14階~18階、地下1階	(板状棟)地上14階~18階、地下1階 (タワー棟)地上50階、地下1階	(板状棟)地上14階~18階、地下1階 (タワー棟)地上50階、地下1階	地上3階、地下1階
駐車場台数	312台	313台	831台	758台	104台