

報道関係者各位

三井不動産レジデンシャル株式会社

## 「パークシティ武蔵小杉 ザ ガーデン」レジデンシャルサロンにて 地元保育園児たちをモデルルームへ招待する地域交流イベントを開催

三井不動産レジデンシャル株式会社は、大規模タワーマンション「パークシティ武蔵小杉 ザ ガーデン」（神奈川県川崎市中原区）のレジデンシャルサロン（モデルルーム）に地元保育園の子どもたちをご招待し、地域住民コミュニケーションをテーマとしたイベント『モデルルームへようこそ！ 楽しく学ぼう、武蔵小杉のまち』を3月24日に開催いたしました。

当イベントは、子どもたちへの楽しいモデルルーム体験の提供を目的とし、自分たちが住む武蔵小杉の街を知り、愛着を持ってもらう活動として、武蔵小杉エリアで保育関連事業を展開している株式会社グランドクロス協力のもと企画・開催いたしました。

また、当社では、お子さまを含めたご家族皆さまが楽しく過ごせるモデルルームの空間づくりが、子育て世代の住まいの関心を後押しすると考え、子育てファミリー層に“もっと気軽に もっとじっくり”ご見学いただけるモデルルームを目指すプロジェクト『MaMa Smile モデルルーム』を展開しております。3年目を迎える『MaMa Smile モデルルーム』では、「こどもが笑うとママが笑う」をコンセプトに、お子さまが積極的に行きたくなるモデルルーム作りを進めてまいります。

### ■『モデルルームへようこそ！ 楽しく学ぼう、武蔵小杉のまち』開催レポート



モデルルームへ到着



工作（おうちバッグ作り）

毎日のお散歩からちょっと足を伸ばした子どもたち。初めて見るモデルルームに目を輝かせながら、モデルルーム探検がはじまりました。子ども部屋のおもちゃに歓声をあげたり、ベランダから見える風景写真を眺めて室内を回ったあとに、武蔵小杉の街のジオラマがあるスペースへ。週末にパパと行く地元サッカーチームの競技場を見つける子、近所のおじいちゃんのお家を探す子など、空から見る街の光景にあちこちで歓声があがりました。最後は、家をかたどった紙製バッグ（おうちバッグ）作りです。屋根や壁に思い思いのパーツを貼り付け、持ち手を通して完成。お土産となった「運べるお家」を手に、スタッフに見送られながらモデルルームを後にしました。

### ご協力者の声 株式会社グランドクロス 取締役 熱海 正宏 氏

当社では、武蔵小杉を拠点に複数の保育園を運営しています。日課として園近隣でのお散歩を取り入れていますが、地元住民の方々との交流だけでなく園児たちがより積極的に武蔵小杉の街と関わる機会になればと、この度の活動に協力しました。マンションのモデルルームと言う企業の職場を訪問する、初めての社会科見学に園児たちの目の輝きがいつもと違っていただいように感じられました。共働きのご家庭が多いというエリア特性も踏まえ、武蔵小杉の街に一層愛着を持って頂けるような取り組みを今後も進めていければと考えています。

## ■ イベント開催概要

開催日時：2017年3月24日（金）10:00～11:00

開催会場：神奈川県川崎市中原区小杉町 1-403-53 「パークシティ武蔵小杉 ザ ガーデン」レジデンシャルサロン

対 象：保育ルーム Clover 武蔵小杉園 保育園児



モデルルーム見学



展示された電車の模型に大歓声



ジオラマ（模型）見学

## ■ 『MaMa Smile モデルルーム』 第3弾キャンペーン実施概要

来場者の約3組に1組を占める子育て世代※へ向けたプロジェクト『MaMa Smile モデルルーム』では、妊婦さんや子育てファミリー層が安心してモデルルーム見学ができるように、キッズコーナーや授乳室、おむつ替えスペースはもちろん、クーファン・キッズチェア等を用意してママも乳幼児も疲れないう工夫やサービスを提供しています。

※2015年6月22日現在販売中の首都圏自社物件モデルルーム来場者実績(20～40代の3人以上家族の割合)より算出

『MaMa Smile モデルルーム』は、開始以来ご好評を頂き、この度6月末日まで28物件(4月18日現在)を対象に第3弾キャンペーン展開をしています。今回は、多くのママの声をヒントに、これまで最も利用された設備である「キッズスペース」において、従来のおもちゃやDVD視聴に加え、月替わりで世界の絵本をご用意するほか、物件ごとにお子さま向けイベントも開催し、さらなる充実を図ることで、安心に加え、お子さまが積極的にいきたいと感じる空間づくりを進めています。

【関連 URL】 <http://www.31sumai.com/promo/mama-smile/>



対象物件の目印となるマーク



キッズコーナーには世界の絵本を用意

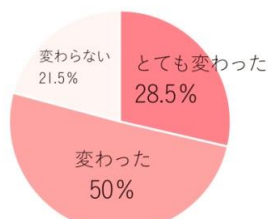
## 『MaMa smile モデルルーム』来場者アンケート・サマリー

(調査対象 698名 2016年10月30日時点)

モデルルームに来場されたママの約8割がモデルルームの印象が変わったと回答、キッズコーナーは子育て世代利用者の半数が利用する設備となり親子に嬉しい設備であることがうかがえました。

来場されたママに質問

モデルルームの印象は変わりましたか？

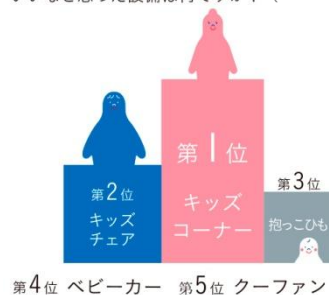


ママたちの印象が「変わった」と回答 **78.5%**

回答人数：698名

来場されたママに質問

いいなと思った設備は何ですか？（任意回答）



回答人数：155名