

平成 26 年 3 月 14 日

三井不動産レジデンシャル株式会社

『パークホームズ新丸子ステーションプレミア』販売状況

全 26 戸に登録申し込み

「新丸子」駅徒歩 2 分の駅近立地と使いやすさにこだわった設備や住戸プランニングが单身女性に好評

三井不動産レジデンシャル株式会社は、神奈川県川崎市中原区新丸子町にて分譲したマンション『パークホームズ新丸子ステーションプレミア』（販売総戸数 26 戸）の販売において、26 戸全戸に登録申し込みをいただきましたので、お知らせいたします。

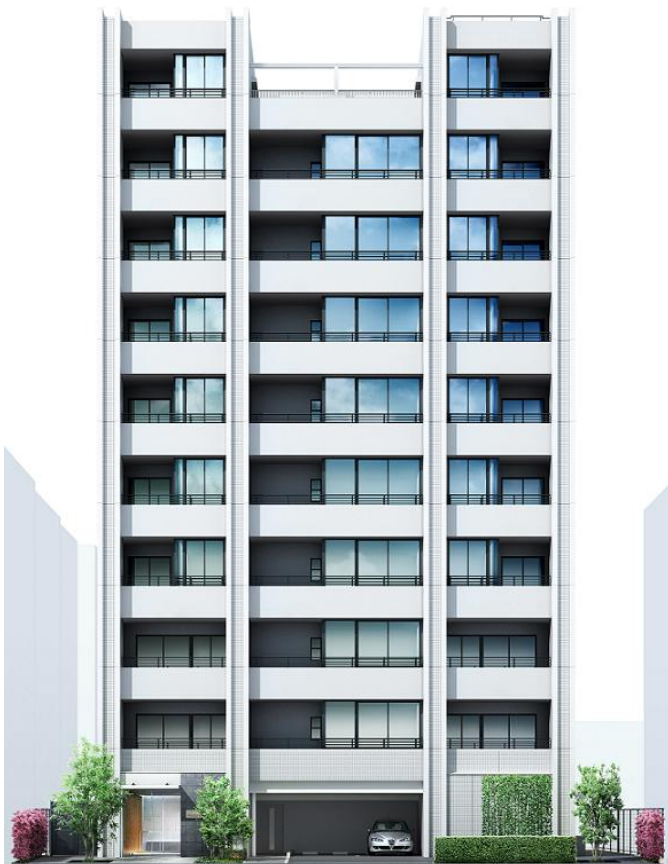
『パークホームズ新丸子ステーションプレミア』は、商店街や個人のお店などが充実し、都心へのアクセスが便利な東急東横線・目黒線「新丸子」駅から徒歩 2 分、大型商業施設がある JR 南武線「武蔵小杉」駅からも徒歩 6 分という立地の良さと、実用性に富んだこだわりの設計にご評価を頂き、本年 1 月下旬のモデルルーム公開以降、約 300 組のお客様にご来場いただきました。

【販売状況】

- 来場総数：約 300 組
- 最高倍率：6 倍
- 申込総数：67 件
- 販売価格：3,240 万円～4,820 万円
- 最多価格帯：3,600 万円台（4 戸）
- 専有面積：41.63 m²～53.69 m²
- 間取り：1LDK～2LDK
- 申込登録期間：平成 26 年 3 月 1 日～平成 26 年 3 月 2 日

【申込者属性】

- 年齢：平均 40 歳（20 代 8%、30 代 33%、40 代 33%、50 代 16%、60 代 8%、70 代 2%）
- 男女比率：男性 31%、女性 69%
- 家族数：平均 1.2 人
- 職業：会社員 65%、公務員 13%、会社役員 5%



〈パークホームズ新丸子ステーションプレミア 外観完成予想 CG〉

◇『パークホームズ新丸子ステーションプレミア』お客様に評価いただいたポイント

◎徒歩2分の駅近立地、便利な交通アクセス

- ・東急東横線・目黒線「新丸子」駅 徒歩2分の駅近立地、再開発が進む JR 南武線「武蔵小杉」駅へも徒歩6分の好立地。
- ・「新丸子」駅利用で渋谷へ17分、横浜へ16分と、主要都市へ手軽にアクセスが可能。

◎充実した生活利便施設

- ・「新丸子」駅前には4つの商店街、283店舗が点在。駅高架下には24時間営業のスーパーもあり、充実した買物利便。
- ・「武蔵小杉」駅前には「東急スクエア」や「イトーヨーカドー」などの大型商業施設があるほか、4月には「ララテラス武蔵小杉」がオープン予定。11月中旬には約11万㎡の大型商業施設も完成予定で、さらに利便性が高まる見込み。

◎実用性に富んだ設備仕様と有効率の高い住戸プランニング

- ・1LDK、2LDKともに廊下面積を抑えたことで広がりのある居室空間を実現。隣り合う部屋同士で共有できる、オリジナルシステム収納「ツナガローゼット」が好評。二方向開口を実現し、奥行きを通常より大きめに取りすることでユニットを使い分けたり棚の位置を変えたりして、暮らしに合った収納にカスタマイズが可能。
- ・毎日の暮らしを快適にする食器洗い乾燥機、床暖房、ミストサウナ、食器棚、室内用物干金物等、充実した設備仕様を標準設置。
- ・総戸数のうち69%を角住戸とし、約2,500mmの天井高を確保。また、アウトフレーム工法により柱を外に出すことで居室内に柱型が出ず、部屋の四隅が有効に使え家具の配置がしやすいすっきりとした居住空間を提供。



<新丸子東栄会商店街>



<東急スクエア>



<モデルルーム 写真>

【パークホームズ新丸子ステーションプレミア 現地案内図】



【物件概要】

●所在地	神奈川県川崎市中原区新丸子町 750-4 (地番)
●交通	東急東横線・目黒線「新丸子」駅 徒歩 2分 JR南武線「武蔵小杉」駅 徒歩 6分
●敷地面積	422.27 m ²
●構造・規模	鉄筋コンクリート造 地上 10階
●総戸数	26戸
●間取り	1LDK~2LDK
●住戸専有面積	41.63 m ² ~53.69 m ²
●販売価格	3,240万円~4,820万円
●駐車台数	総戸数 26戸に対して敷地平面内 3台
●入居予定時期	平成 26年 5月中旬
●事業主・売主	三井不動産レジデンシャル株式会社
●施工	清水建設株式会社