

各 位

三井不動産レジデンシャル株式会社

“環境共生型” 免震タワーマンション

「パークタワー勾当台公園」11月13日（土）第1期販売開始

オール電化・CO<sub>2</sub>排出量の見える化・電気自動車充電器・ソーラーパネルなど

■三井不動産レジデンシャル株式会社は、仙台市青葉区二日町において開発中のタワーマンション「パークタワー勾当台公園（総戸数114戸）」の第1期販売を11月13日（土）より開始いたします。

【第1期販売概要】

登録受付期間 11月13日（土）～11月21日（日）

販売戸数 23戸 専有面積 61.85㎡～95.43㎡ 販売価格 2,770万円～4,590万円

■当プロジェクトでは、東北エリアにおける環境共生型マンションの先駆けとなることを目指し、東北エリアの分譲マンションでは“初めて”CO<sub>2</sub>排出量を表示する「省エネナビ」や「電気自動車充電器」を採用するほか、オール電化やソーラーパネル、LED照明など、様々な環境対応を計画しています。

＜本プロジェクトの主な特徴＞

- 地下鉄南北線「北四番丁」駅徒歩3分・「勾当台公園」駅徒歩6分の都心立地
- オール電化・CO<sub>2</sub>排出量の見える化・電気自動車充電器・ソーラーパネルなどの環境対応
- 安心・安全な免震構造、4重のセキュリティチェックなどのセキュリティ体制
- 自然との調和を意識した共用空間・多様なライフスタイルに対応する住戸プラン



モデルルーム



省エネナビ

## <本プロジェクトの概要>

### ■地下鉄南北線「北四番丁」駅徒歩3分・「勾当台公園」駅徒歩6分の都心立地

- ・仙台市役所や青葉区役所が徒歩5分圏内の都心立地。
- ・商業施設や教育・医療機関なども徒歩圏に多数点在する優れた生活利便性。

### ■オール電化・CO<sub>2</sub>排出量の見える化・電気自動車充電器・ソーラーパネルなどの環境対応

#### ①次世代オール電化システム

- ・温水式床暖房機能付き高効率給湯器「エコキュート」の採用。  
(東北電力推奨のオール電化システム「ANETS」採用マンションでは東北初)
- ・安心安全で清掃も簡単な「IHクッキングヒーター」の採用。

#### ②電気自動車充電器

- ・平面駐車場(1台分)に電気自動車充電器を設置。

#### ③家庭内のCO<sub>2</sub>排出量の見える化

- ・家庭内の電気消費量・CO<sub>2</sub>排出量を表示する「省エネナビ」を全戸に設置。
- ・電気消費量・CO<sub>2</sub>排出量は、前日・先週・前年との比較が可能。

#### ④ソーラーパネル

- ・屋上にソーラーパネルを設置し、共用部の電力として有効利用。

#### ⑤LED照明・エコガラスなどエコ仕様の設備機器

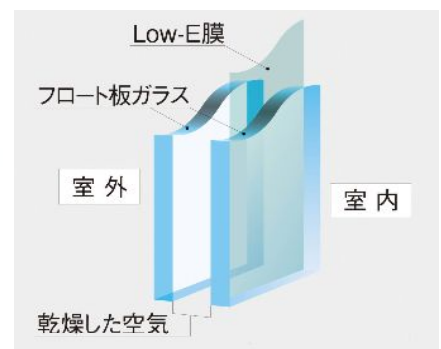
- ・住戸内、エントランス、外構部分などにLED照明を積極的に採用。
- ・遮熱・断熱効果の高いLow-Eペアガラス「エコガラス」を全戸標準装備。
- ・節水型トイレや保温浴槽のほか、保水・透水機能のある舗装材「打ち水ブロック」を採用。

#### ⑥住宅版エコポイント対応(30万ポイント)

- ・省エネ法のトップランナー基準相当の設備・仕様など、住宅版エコポイントに対応。



電気自動車充電器システム概要



エコガラス イメージ

■安心・安全な免震構造、4重のセキュリティチェックなどのセキュリティ体制

- ・地震の激しい横揺れを低減する免震構造。
- ・エントランスから住戸までの4重のセキュリティチェック。
- ・ALSOK（総合警備保障）と連携した当社オリジナルセキュリティシステム。

■自然との調和を意識した共用空間・多様なライフスタイルに対応する住戸プラン

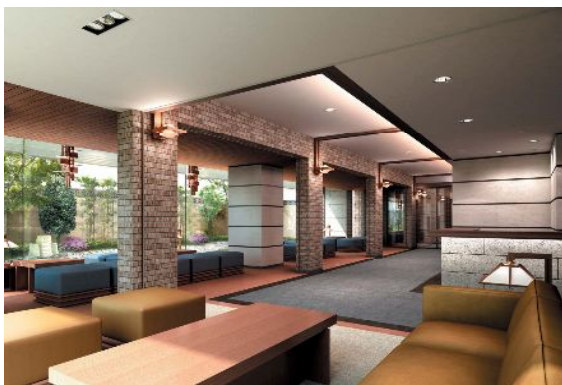
- ・天然石や木など温かみのある素材を用い、自然との調和を意識した共用空間。
- ・四季の変化を感じられる、エントランスホールから臨む「オーナーズガーデン」。
- ・全戸南向き、多様なライフスタイルに対応する34バリエーションの住戸プラン。
- ・新聞（朝刊）は各住戸玄関まで配達。
- ・インターネットは、NTT東日本・KDDI・U-COMから選択可能なマルチキャリア。



エントランスコート イメージ



インナーコリドー イメージ



エントランスホール イメージ




オーナーズガーデン イメージ

■地球環境問題への関心が高まる中、地球温暖化防止のための様々な取組みが活発化しており、住宅から排出されるCO<sub>2</sub>についても、削減に向けた対策強化が求められています。

■こうした中、当社は、家庭内消費エネルギーを表示するガス給湯リモコン「セーブ・アース・ディスプレイ」の開発や「Low-Eペアガラス」の採用など、ハード面の対応はもとより、つくばエクスプレス・柏の葉キャンパスエリアにおける家庭内消費エネルギーのモニタリング「CO<sub>2</sub>見える化プロジェクト」やエコ活動を応援するWEBサイト「すまいのECOチャレンジ (<http://www.sumai-challenge.com>)」など、ソフト面においても地球環境に配慮した様々な取組みを行っております。

■今後も、「すまいとくらしの未来へ」というコーポレートステートメントのもと、上質な住まいの提供と新たな暮らしの提案に努めてまいります。

\*『&EARTH』(アンド・アース)は、三井不動産グループのロゴである「 (アンド) マーク」に象徴される「共生・共存」という理念のもと、当社グループの活動が常に地球とともにあることを表現しています。当社グループは、グループ一体となって、豊かで幸福な未来へと繋がる新しい街を、お客様とともに創り出してまいります。

以 上

<添付資料> 1. 物件概要 2. モデルルーム



<添付資料1> 物件概要

事業主：三井不動産レジデンシャル株式会社

所在地：宮城県仙台市青葉区二日町11-23（住居表示）

交通：仙台市営地下鉄南北線「北四番丁」駅徒歩3分、「勾当台公園」駅徒歩6分

構造・規模：鉄筋コンクリート造・地上20階建

敷地面積：2,430.01㎡（735.07坪）

延床面積：11,490.18㎡（3,475.77坪）

総戸数：114戸

専有面積：61.85㎡（2LDK）～95.43㎡（4LDK）

駐車場：84台（電気自動車充電スペース1台含む）

竣工：平成23年11月上旬（予定）

入居：平成23年12月中旬（予定）

設計・施工：株式会社熊谷組

管理会社：株式会社エム・エフ・住宅サービス東北

販売代理：三井不動産販売東北株式会社



外観 イメージ

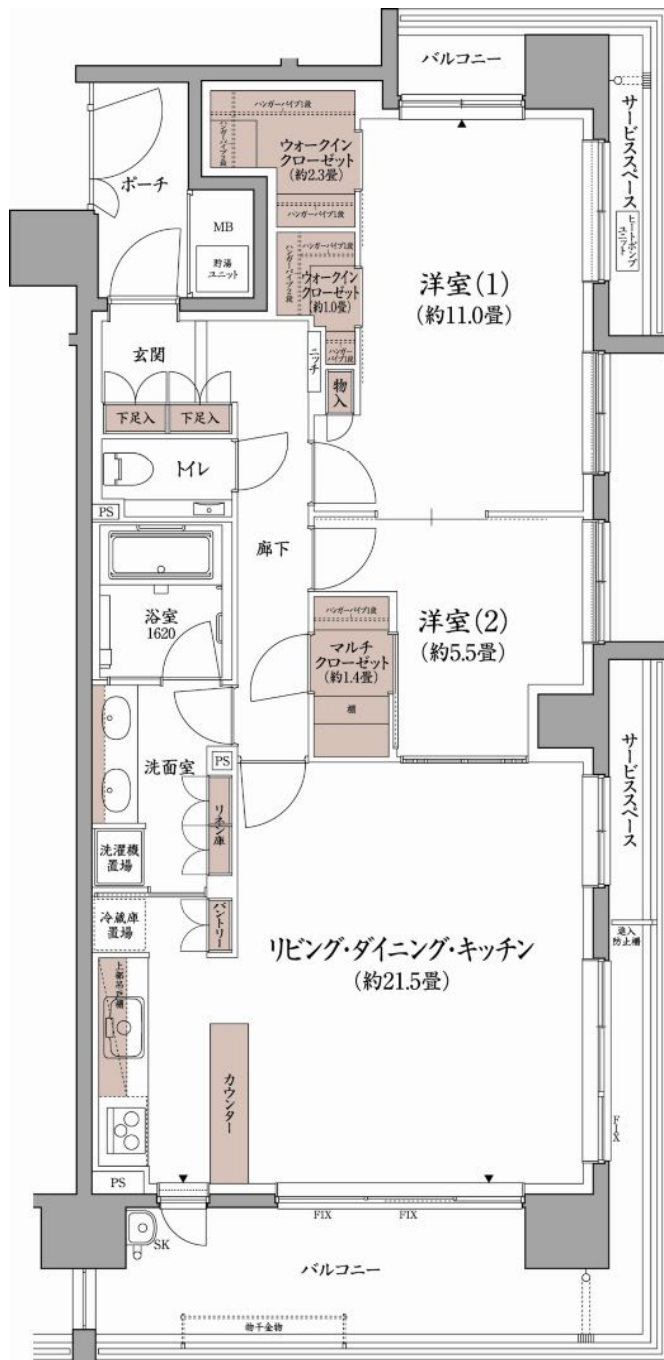
【位置図】



<添付資料2>モデルルーム

95-Etype 92.99㎡ (約28.12坪) 2LDK+WIC+MC

[インテリアテイスト：オーセンティック・ブラウン]



リビング・ダイニング・キッチン



洋室 (1)



キッチン

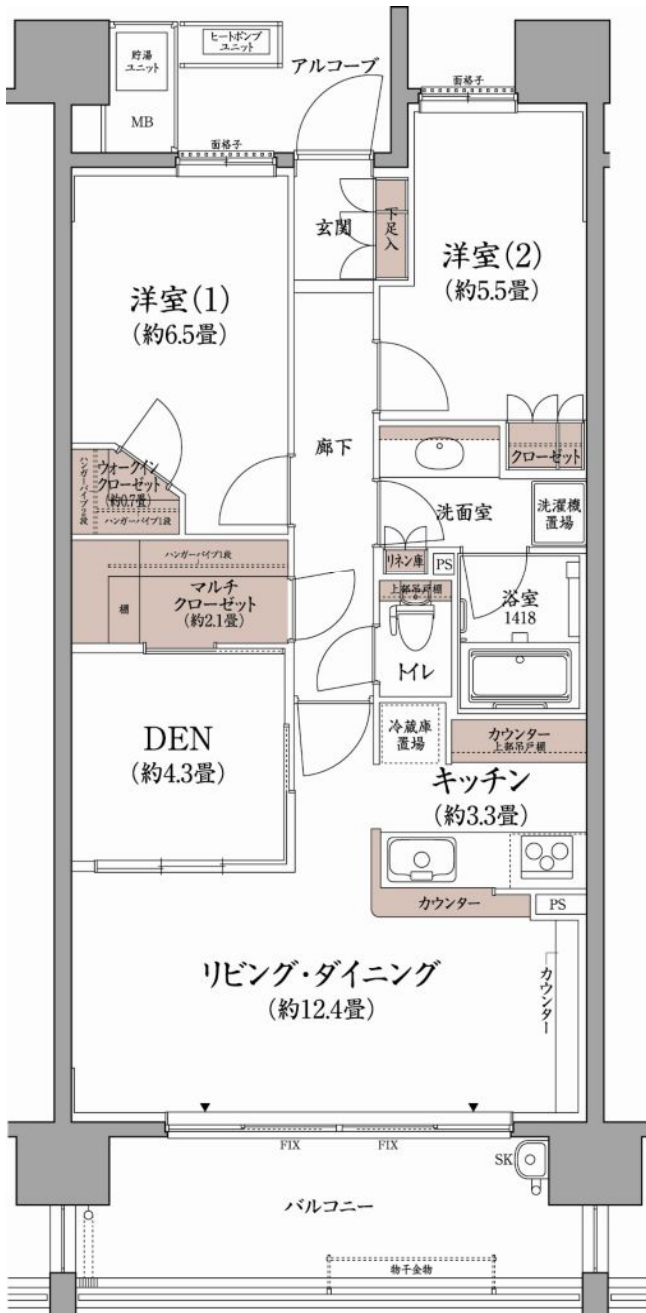


洗面室



75-Ctype 72.66㎡ (約21.97坪) 2LDK+WIC+MC+DEN

[インテリアテイスト：エレガント・ナチュラル]



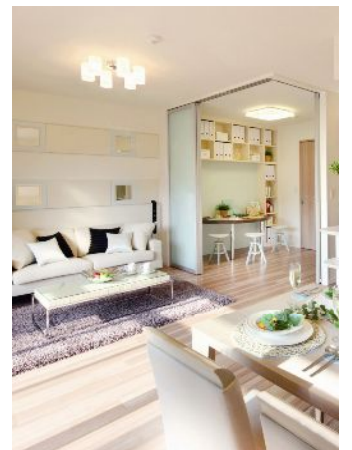
リビング・ダイニング・キッチン



洋室 (2)



浴室



リビング・ダイニング+DEN