

報道関係者各位

三井不動産レジデンシャル株式会社

開発面積約 6.8ha の街づくりが推進中の阪急京都線の新駅「摂津市」駅前に誕生

開発のテーマは「環境」・「コミュニティ」・「育む」・「安心・安全」

「パークシティ南千里丘（総戸数 586 戸）」

4 月 10 日（土）マンションパビリオンオープン

■三井不動産レジデンシャル株式会社は、阪急京都線の新駅「摂津市」駅前において開発中の大型分譲マンション「パークシティ南千里丘（総戸数 586 戸・大阪府摂津市南千里丘）」のマンションパビリオンを 4 月 10 日（土）にオープンいたします。

■摂津市南千里丘では、「低炭素型社会の実現」をテーマに、開発面積約 6.8ha の「南千里丘まちづくり事業」が推進中です。日本初のカーボン・ニュートラル・ステーションとして 3 月に開業した阪急電鉄「摂津市」駅をはじめ、エリア全体で地球環境に配慮した様々な取り組みを行います。

■当プロジェクトにおいても、パナソニック電気株式会社が開発の電気・ガス・水道の消費量・CO₂排出量を表示する「新 ECO マネシステム」を国内のマンションとしては初めて採用するほか、太陽光発電やエコカーによるカーシェアリングなど、様々な環境対応を計画しています。

■また、各種スポーツをお楽しみいただける「多目的アリーナ」や屋上菜園などの共用施設を用意するほか、ご入居者の様々な活動をサポートするコミュニティ組織「CLUB EGG」の運営など、子育て世代を中心とした幅広い層の方々の豊かで潤いのある暮らしを実現します。

<パークシティ南千里丘の主な特徴>

- ① “低炭素型社会の実現”を目指す阪急京都線新駅前の大規模複合開発の一角。
- ② エネルギーの見える化や太陽光発電、カーシェアリング、屋上緑化などの環境対応。
- ③ ご入居者の交流の場となる各種共用施設やコミュニティ組織の運営。
- ④ ライブラリー、ヤマハプロデュースによるスタジオ、保育園などの趣味や学びの場。
- ⑤ 緊急地震速報対応や警備員待機所の設置、24 時間有人管理などの安心・安全対策。



リビング・ダイニング



新 ECO マネシステム

<パークシティ南千里丘の概要>

① “低炭素型社会の実現”を目指す阪急京都線新駅前の大規模複合開発の一角。

- ・ 阪急京都線新駅「摂津市」駅（平成 22 年 3 月 14 日開業）徒歩 1 分に立地。
JR「千里丘」駅徒歩 9 分、大阪モノレール「摂津」駅徒歩 14 分と 3 路線利用可。
- ・ “低炭素型社会の実現”を目指す、開発面積約 6.8ha の「南千里丘まちづくり事業」の一角。
当プロジェクトのほか、市民の活動拠点となる「(仮称) コミュニティプラザ複合施設」やシニア向け分譲マンション、商業施設、境川せせらぎ緑道・公園なども整備予定。



外観（駅前より臨む）



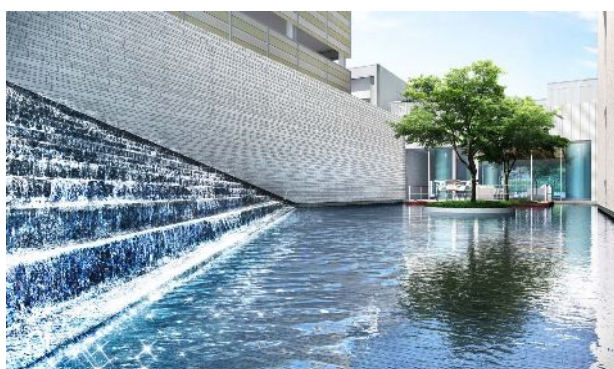
外観

② エネルギーの見える化や太陽光発電、カーシェアリング、屋上緑化などの環境対応。

- ・ 電気・ガス・水道の消費量、CO₂排出量を表示するパナソニック電気株式会社が開発の「新 ECO マネシステム」を国内のマンションとしては初めて採用。
- ・ テーマの異なる 8 つの庭園や屋上緑化、壁面緑化など、緑豊かな住環境の創出。
- ・ 「太陽光発電システム」を採用し、共用部電力に使用。
- ・ エコカーによる「カーシェアリングシステム (2 台)」の導入。
- ・ 植栽への散水やマンション内水景施設における「雨水再利用」。
- ・ マンション全体での「電気の一括購入」。各家庭の料金は個別契約に比し低料金に。
- ・ 高効率ガス給湯器エコジョーズや LOW-E ペアガラス、パナソニック製のエコナビ搭載エアコンなど、環境に配慮した設備・仕様。
- ・ 次世代省エネルギー基準、設計住宅性能評価<省エネルギー対策>最高等級「等級 4」取得。
- ・ 当社も参加する「南千里丘低炭素型まちづくり協議会」による様々なエコ活動。



「花の森」



「水の庭」

③ ご入居者の交流の場となる各種共用施設やコミュニティ組織の運営。

- ・ 駐車場棟には自然と親しめる「屋上庭園」と「屋上菜園」を配置。
- ・ 各種スポーツを楽しめる「多目的アリーナ」や「サークルルーム（茶室）」、「シアタールーム」。
- ・ ホームパーティの場としても活用できるジェットバス付きの「ゲストルーム」。
- ・ 各種イベントやサークル活動、エコ活動など、ご入居者の様々な活動をサポートするコミュニティ組織「CLUB EGG」を設立・運営。



「空の里庭」(屋上庭園・菜園)



「多目的アリーナ」

④ ライブラリー、ヤマハプロデュースによるスタジオ、保育園などの趣味や学びの場。

- ・ 読書や勉強の場として活用できる「ライブラリー」。
- ・ ヤマハプロデュースによる、ドラムセットなどを装備する防音仕様の「スタジオ」。
- ・ ヨーロッパの玩具メーカー、ポーネルンドプロデュースによる「キッズルーム」。
- ・ 子育て支援施設として「都市型保育園ポポラー」を誘致。



「キッズルーム」




「ライブラリー」

⑤ 緊急地震速報対応や警備員待機所の設置、24時間有人管理などの安心・安全対策。

- ・ 気象庁の緊急地震速報を受信し、住戸内や共用部において、地震発生と揺れの大きさを発報。
- ・ 敷地内に「大阪ガスセキュリティサービス地域警備サテライト（警備員待機所）」を設置。
- ・ 快適なマンション生活をサポートするコンシェルジュサービスなど24時間有人管理。
- ・ インターネットを活用したホームセキュリティ「アイルス」を導入。
- ・ AED（自動体外式除細動器）や万一の災害に備えた防災備蓄倉庫の設置。

■今後も、「すまいとくらしの未来へ」というコーポレートステートメントのもと、上質な住まいの提供と新たな暮らしの提案に努めてまいります。

※『&EARTH』（アンド・アース）は、三井不動産グループのロゴである「（アンド）マーク」に象徴される「共生・共存」という理念のもと、当社グループの活動が常に地球とともにあることを表現しています。当社グループは、グループ一体となって、豊かで幸福な未来へと繋がる新しい街を、お客様とともに創り出してまいります。

以 上

* 「パークシティ南千里丘」ホームページ <http://city-egg.com/>
「エコイクプロジェクト」ホームページ <http://www.eco-iku.com/>

<添付資料> 1. 「パークシティ南千里丘」物件概要 2. モデルルーム

<添付資料1> 「パークシティ南千里丘」物件概要

所在地：大阪府摂津市南千里丘 515-4（従前地地番）

交通：阪急京都線「摂津市」駅徒歩1分、JR 京都線「千里丘」駅徒歩9分、
大阪モノレール「摂津」駅徒歩14分

敷地面積：14,549.56㎡（4,401.24坪） * 建築確認対象面積

延床面積：67,562.35㎡（20,437.61坪）

構造規模：鉄筋コンクリート造・一部鉄骨造、地上20階地下1階

総戸数：586戸

専有面積：55.12㎡（38戸）～99.79㎡（1戸）

駐車台数：441台（自走式）

駐輪台数：1,324台

トランクルーム：586区画

設計施工：株式会社熊谷組

スケジュール：平成22年4月10日 モデルルームオープン予定

平成22年5月上旬 販売開始予定

平成23年3月下旬 竣工予定

平成23年3月末 入居開始予定（C・D棟）

【位置図】



【南千里丘まちづくり事業区域 完成予想パース】

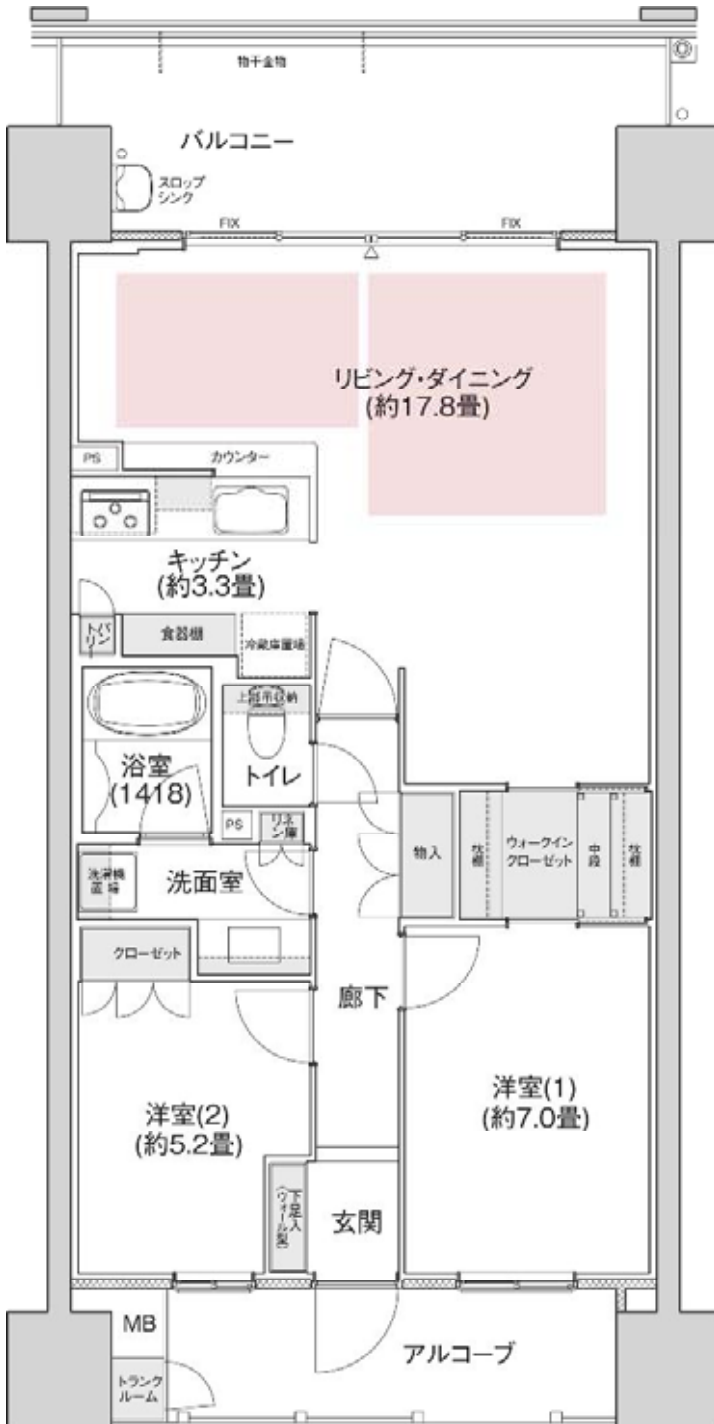


【南千里丘まちづくり事業区域 ゾーニングイメージ】



<添付資料 2>モデルルーム

【C-75Cタイプ】専有面積 75.24㎡



リビング・ダイニング

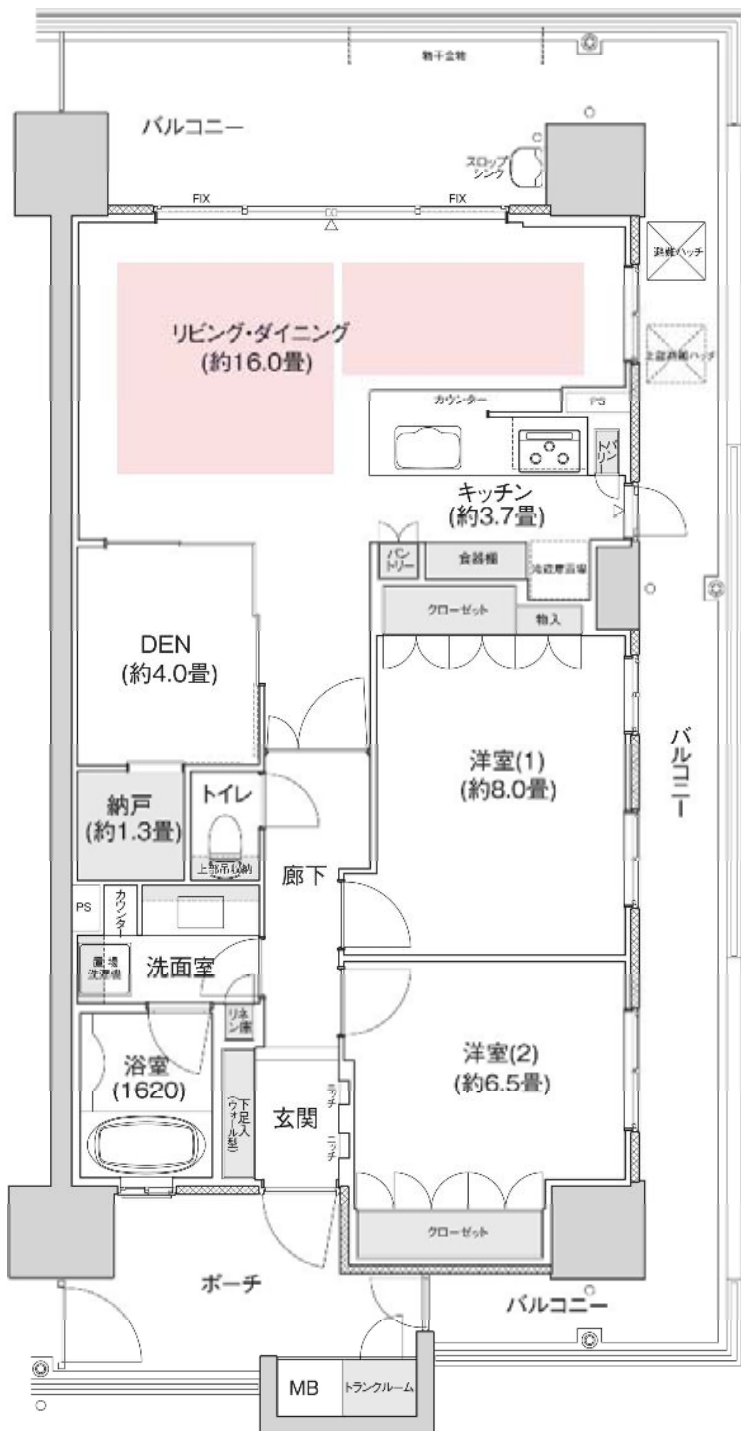


主寝室

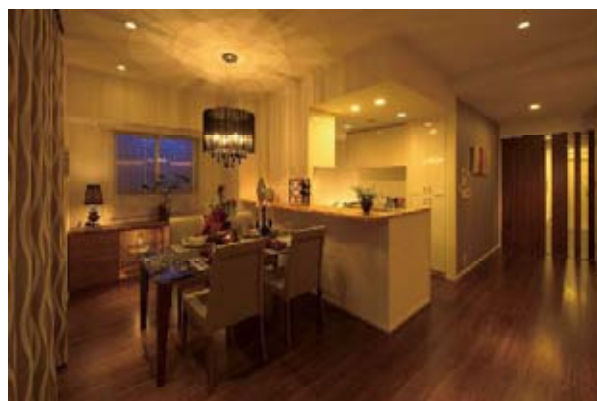


ファミリースペース

【C-85Kタイプ】 専有面積 86.08㎡



リビング・DEN



ダイニング・キッチン



主寝室