

報道関係者各位

三井不動産レジデンシャル株式会社

「阿倍野再開発エリア」に免震構造を採用した超高層タワーマンション
「パークタワーあべのグランエア（総戸数194戸）」
10月29日（土）第1期販売開始

防災備蓄倉庫やかまどベンチを導入、「大阪市防災力強化マンション」に計画認定

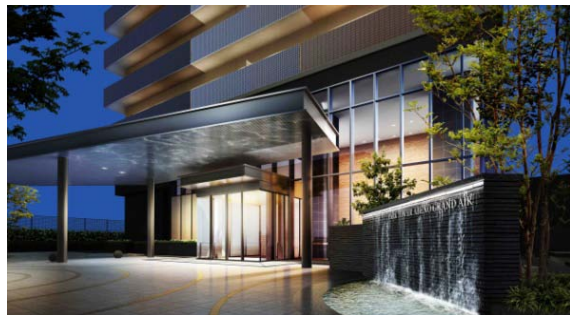
■三井不動産レジデンシャル株式会社は、天王寺、阿倍野再開発エリアにおいて開発中の超高層タワーマンション「パークタワーあべのグランエア（大阪府大阪市阿倍野区旭町）」の第1期販売を10月29日（土）より開始いたします。当物件は、地上27階建て総戸数194戸の超高層免震マンションで、第1期の販売戸数は80戸を予定しています。

■当物件は、大阪市の「防災力強化マンション認定制度」において、免震構造を採用した高い耐震性や耐火性のほか、高層住戸の住民の避難生活のための屋内スペースの確保や、防災備蓄倉庫、かまどベンチ、マンホールトイレの設置等、各種防災に関する多種多様な対策が評価され、当社物件として初めて「防災力強化マンション」に計画認定されています。

■当物件は、都市の賑わいと、落ち着いた住環境が共存する阿倍野再開発エリア内に位置しております。大阪市営地下鉄御堂筋線「天王寺」駅徒歩8分、計5駅7線が利用可能で都心へ快適にアクセスすることができるほか、大阪府下最大級のショッピング施設である「あべのキューズタウン」にも近接しており、快適な都市生活をお送りいただけます。

<パークタワーあべのグランエアの主な特徴>

- ① 「大阪市防災力強化マンション認定制度」計画認定済の超高層免震マンション
- ② 天王寺・阿倍野再開発エリアならではの快適な都市生活
- ③ 5駅7線利用可能で、利便性の高いアクセス
- ④ 高級感漂うエントランスやラウンジなどの多彩な共用部
- ⑤ 緊急地震速報対応やトリプルセキュリティシステムなどの安心・安全対策



「パークタワーあべのグランエア」完成予想図

<パークタワーあべのグランエアの特徴・概要>

① 「大阪市防災力強化マンション認定制度」計画認定済みの超高層免震マンション

- ・大阪市が認定する「大阪市防災力強化マンション認定制度」計画認定済みの超高層マンションです（※）。
- ・大阪市防災力強化マンション認定制度は、平成21年に始まった、災害に強いマンションを大阪市が認定する制度で以下の特徴があります。
 - 耐震性や耐火性など建物の安全性が確保
 - 被災時の生活に役立つ施設や物資を備蓄
 - 防災の取り組みについて防災アクションプランを策定
- ・当物件においては、免震構造の採用、高層住戸の住民の避難生活に使用できる低層部屋内スペースの確保、かまどベンチ、マンホールトイレ、防災備蓄倉庫、防災に対するマニュアルの設置、専有部内の家具転倒防止下地処理などの各種防災対策により同制度の計画認定を受けています。

大阪市防災力強化マンション認定 予定

万一の事態に備えた「かまどベンチ」や、防災に対するマニュアルを作成するなど、「大阪市防災力強化マンション」に関わる認定基準を満たしています※。

※このマンションは、申請者の申請内容に基づき計画認定審査の結果、大阪市防災力強化マンションとして計画認定を受けたものであり、平成28年2月28日付（大阪市開発第59号）、工事等が完了したのちに別途、現場検査が行われ、計画認定内容に合致すると判断された場合に、認定されます。



かまどベンチ（参考写真）



マンホールトイレ（参考写真）

- ・なお、当物件が立地する阿倍野再開発地区一帯は、大阪市の広域避難場所としての指定がされており、大阪市の防災拠点「あべのフォルサ」も地区内に位置するなど、特に災害に強い街づくりがなされています。

※ 実際に認定されるのは、工事などが終了し、現場検査が終了してからとなります。

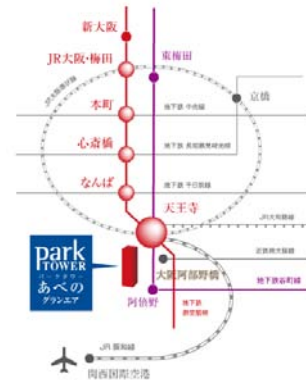
② 天王寺・阿倍野再開発エリアならではの快適な都市生活

- ・約 30 年間、計画的に進められてきた阿倍野再開発事業。広々とした歩道が整備された美しい街並みが広がります。
- ・大阪府下最大級のショッピング施設「あべのキューズタウン」が本年 4 月にオープンしたほか、駅前には「Hoop」、「and」、「近鉄百貨店」などがあり、買物利便性も高いエリアです。
- ・平成 26 年春には、日本一の高さとなる複合施設「あべのハルカス」が駅前に誕生し、今後の更なる発展が期待できるエリアとなっています。



③ 5 駅 7 線利用可能で、利便性の高いアクセス

- ・大阪市営地下鉄御堂筋線「天王寺」駅徒歩 8 分、同谷町線「阿倍野」駅徒歩 4 分、近鉄南大阪線「大阪阿部野橋」駅徒歩 10 分、阪堺電気軌道上町線「天王寺駅前」駅徒歩 10 分、J R大阪環状線、J R大和路線、J R阪和線「天王寺」駅徒歩 11 分の計 5 駅 7 線が利用可能です。
- ・「空の便」についても大阪国際空港（伊丹空港）へは、リムジンバスで約 30 分。関西国際空港へも J R阪和線で直通。最短 31 分でアクセスできます。



④ 高級感漂うエントランスやラウンジなどの多彩な共用部

- ・水紋をモチーフにした美しいアートが映える空間デザイン。2層吹き抜けの開放的な「グランドエントランス」。
- ・ホテルのロビーを想起させる佇まい、高級感あふれる「オーナーズラウンジ」。
- ・巧みな照明計画によって、昼も夜も深い潤いでご入居者を迎える「アクアプラザ」。



グランドエントランス完成予想図



オーナーズラウンジ完成予想図




アクアプラザ完成予想図

⑤ 緊急地震速報対応やトリプルセキュリティシステムなどの安心・安全対策

- ・気象庁の緊急地震速報を受信し、住戸内や共用部において、地震発生と揺れの大きさを発報。
- ・快適なマンション生活をサポートするコンシェルジュサービスを導入。コンシェルジュカウンターでは、クリーニングや宅急便、タクシーの取次などを行います。
- ・風除室～グランドエントランス、グランドエントランス～エレベーターホール、住戸玄関と計3箇所にセキュリティ構築をしています。

■今後も、「すまいとくらしの未来へ」というコーポレートステートメントのもと、上質な住まいの提供と新たな暮らしの提案に努めてまいります。

※『&EARTH』（アンド・アース）は、三井不動産グループのロゴである「（アンド）マーク」に象徴される「共生・共存」という理念のもと、当社グループの活動が常に地球とともにあることを表現しています。当社グループは、グループ一体となって、豊かで幸福な未来へと繋がる新しい街を、お客様とともに創り出してまいります。

以 上

<添付資料> 1. 「パークタワーあべのグランエア」物件概要・位置図
2. モデルルームプラン
3. 第1期販売概要

<添付資料1> 「パークタワーあべのグランエア」物件概要・位置図

【物件概要】

所在地：大阪府大阪市阿倍野区旭町3丁目58番地70（地番）

交通：大阪市営地下鉄御堂筋線「天王寺」駅徒歩8分、同谷町線「阿倍野」駅徒歩4分、
近鉄南大阪線「大阪阿部野橋」駅徒歩10分、
阪堺電気軌道上町線「天王寺駅前」駅徒歩10分、
JR大阪環状線、JR大和路線、JR阪和線「天王寺」駅徒歩11分

敷地面積：3,720.03㎡（約1,125.30坪）

延床面積：18,496.11㎡（約5,595.07坪）

構造規模：鉄筋コンクリート造一部鉄骨造地上27階地下1階（高さ96.80m）

総戸数：194戸

専有面積：58.27㎡（22戸）～95.75㎡（3戸）

駐車台数：敷地内機械式102台、平面1台 ※平面式1台は来客用

駐輪台数：388台

トランクルーム：194区画

設計施工：西松建設株式会社

スケジュール：平成22年12月 着工

平成23年9月10日 モデルルームオープン

平成23年10月29日 第1期販売開始予定

平成25年3月末 竣工・入居開始予定

【位置図】



<添付資料 2>モデルルームプラン

【Bタイプ、メニュープラン1】専有面積 75.24㎡



リビング・ダイニング



洋室(1)



洋室(2)

<添付資料 3>第1期販売概要

【第1期販売概要】

登録受付期間：平成23年10月29日(土)～11月6日(日)

販売戸数：80戸

専有面積：58.27㎡(約17.62坪)～95.75㎡(約28.96坪)

間取り：2LDK(25戸)～4LDK(5戸)

販売価格：2,490万円(1戸)～6,090万円(1戸)

最多価格帯：2,700万円台(11戸)、2,800万円台(11戸) ※100万円台単位