

報道関係者各位

三井不動産レジデンシャル株式会社

次世代の新基準を目指した様々な環境対応

開発コンセプト「地球」「街」「家族」との『共生』

「パークシティ国分寺（総戸数 331 戸）」3 月 5 日（土）第 1 期販売開始

～ゼロエミッション・ゲストハウス、ハイブリッド・ソーラー、蓄電池、エコ販売センター等～

■三井不動産レジデンシャル株式会社は、「パークシティ国分寺（総戸数 331 戸）」の第 1 期販売を 3 月 5 日（土）に開始いたします。

【第 1 期販売概要】

登録受付期間 3 月 5 日（土）～3 月 13 日（日）

販売戸数 150 戸 専有面積 56.43 m²～100.08 m² 販売価格 3,780 万円～8,760 万円

■本プロジェクトでは、「地球」「街」「家族」との『共生』をコンセプトに、CO₂排出量ゼロを目指す「ゼロエミッション・ゲストハウス」や「ハイブリッド・ソーラーシステム」など、次世代の新基準を目指した様々な環境対応を計画しているほか、子育て世代はもとより、幅広い層の方々の豊かなコミュニティ形成を図る共用施設や住戸プラン等、新たな住まいと暮らしを提案いたします。

【地球（環境）との共生】

「ゼロエミッション・ゲストハウス」「ハイブリッド・ソーラーシステム」「蓄電池」「屋上菜園」「エコカーシェアリング」「CO₂見える化」「エコクラブ」等、次世代基準を目指した環境対応。

【街との共生】

隣接する約 10ha の広大な武蔵国分寺公園など周辺の豊かな自然と調和するランドスケープ。

【家族との共生】

『頭の良い子が育つ家』共著者・渡邊朗子氏監修による住戸プラン、多様な共用施設など、幅広い層の方々の豊かなコミュニティ形成を図る住空間。



外観完成予想図



ゼロエミッション・ゲストハウス

<パークシティ国分寺の主な特徴>

【地球（環境）との共生】

《共用部・専有部（住戸）における取り組み》

太陽光発電システムやリチウムイオン蓄電池システムなどによる「創エネ」「蓄エネ」「省エネ」のほか、コミュニティ形成によるエコ活動の促進など、ハード・ソフト両面で新たな提案を盛り込んでいます。

①創エネ・蓄エネ・省エネ

【創エネ】太陽光発電システム（40Kw）

新世代型の太陽電池モジュールである CIS(薄膜化合物系)太陽光発電システム。

発電電力は共用部で使用。余剰電力はリチウムイオン蓄電池に蓄電し、夜間にも利用。

【蓄エネ】リチウムイオン蓄電池システム（100kw）

三菱重工業株式会社の新規開発品の次世代リチウムイオン蓄電池システムを当社初採用。

太陽光発電システムによる発電電力を蓄電。天候の悪い日や夜間での活用のほか、災害時には給水ポンプ、エレベーターなどの電力を賄う防災用電力としても運用。

【省エネ】Low-E ガラス・LED 照明ほか

- ・遮熱・断熱効果の高い「Low-E ガラス(エコガラス)」を全戸標準装備。
- ・省エネ効果が高く、長寿命の「LED 照明」を共用部や専有部に採用。

②家庭内エネルギー消費量・CO₂排出量の見える化

東京ガス株式会社との共同開発による家庭内のエネルギー消費量・CO₂排出量を表示するガス給湯リモコン「セーブ・アース・ディスプレイ」を全戸標準装備。

③パッシブデザイン

- ・「屋上庭園」や「屋上菜園（シェアガーデン）」のある『スカイパーク』。
- ・『スカイパーク』は、「クーリングミスト」を設置するなど、クールスポットとして機能。
- ・「グリーンカーテン」用フックをバルコニーに設置（一部住戸）。
- ・「パッシブウインドウシステム」や「換気用スリット付玄関ドア（一部住戸）」の採用。
- ・保水機能と透水機能を併せ持つ舗装材「保水ブロック」の採用。

④エコカーシェアリング・レンタサイクル

エコカー（2 台）によるカーシェアリング、電動アシスト付自転車（7 台）によるレンタサイクルシステムの採用。



太陽光発電（参考写真）



セーブ・アース・ディスプレイ



スカイパーク（屋上庭園・菜園）

⑤エコ活動を応援する「すまいのECOチャレンジ」「国分寺エコクラブ」

- ・日々の暮らしのエコ活動を応援するWEBサイト「国分寺エコクラブ」を開設。
当社WEBサイト「すまいのECOチャレンジ」とも連携。
- ・エコ活動に対するポイントの付与や、エコに関する情報提供・情報交換などを通じて、ご入居者同士コミュニケーションを図りながら、エコロジーでエコノミーな生活を送っていただけるようサイトを運営。

《共用施設「ゼロエミッション・ゲストハウス」における取り組み》

ご入居者やそのご家族・ご友人が宿泊いただける共用施設「ゼロエミッション・ゲストハウス」。当ゲストハウスでは、「ハイブリッド・ソーラーシステム」による創エネ、「リチウムイオン蓄電池」による蓄エネ、IHクッキングヒーター・高効率給湯器エコキュートなどの「オール電化」や「エコ家電」等による省エネに取り組み、CO₂排出量ゼロを目指します。

また、太陽光発電量やエアコン・照明等用途ごとのエネルギー消費量・CO₂排出量の「見える化システム」も導入します。

パーティーや催事など、コミュニティの場としてはもとより、ご入居者やゲストにゼロエミッション・ゲストハウスを体感いただくことにより、エコへの気づきの場として運営します。

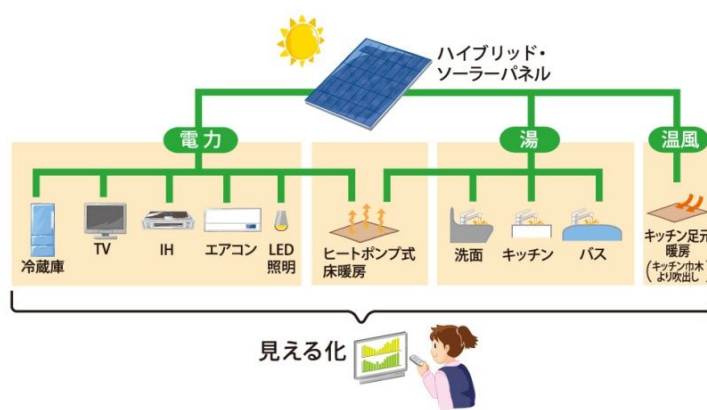
【ハイブリッド・ソーラーシステム（太陽光 4kw・太陽集熱）】

ハイブリッド・ソーラーシステムは、太陽光発電と太陽集熱（給湯・暖房利用）を組合せたハイブリッドテクノロジー。

「ゼロエミッション・ゲストハウス」では、当システムにより、約7.5Kw相当のエネルギーが創出されると想定しており、LED照明やIHクッキングヒーターなどに電力を、キッチンや浴室などへの給湯に熱を利用します。また、天気予報データから予測し、ヒートポンプ式給湯器との連動を行い、最適な省エネ運転を実施します。



ゼロエミッション・ゲストハウス



ハイブリッド・ソーラーシステム概念図

《販売センターにおける取り組み》

本プロジェクトの販売センターでは、太陽光発電や雨水利用システム、LED 照明、壁面緑化、間伐材、保水ブロックを採用したほか、iPad 活用によるお客様説明資料の紙類の削減等、販売活動においてもエコに積極的に取り組みます。



太陽光パネル



壁面緑化



間伐材を活用した商談スペース

【街との共生】

《ランドスケープ・外観デザイン》

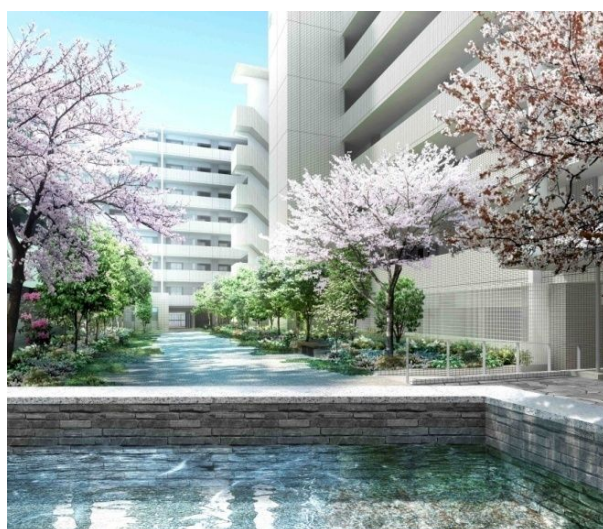
当プロジェクトは、約 10ha の広大な武蔵国分寺公園に隣接するほか、周辺エリアは、国分寺崖線の雑木林や湧水など自然環境に恵まれています。

開発にあたっては、周辺の豊かな自然との共生を目指し、ヤマザクラやせせらぎのある『センターガーデン』をはじめ、屋上庭園や屋上菜園のある『スカイパーク』、武蔵国分寺公園と連続性を持たせたイチョウ並木のある『フォレストガーデン』、子供たちの遊びの場ともなる『サニーガーデン』など、敷地内に7つの庭園を配置します。

また、4棟からなる住棟の外観は、緑や四季の花々に溶け込むようなアースカラーを基調に、棟ごとに表情に変化のあるデザインとしています。



外観完成予想図



センターガーデン完成予想図

【家族との共生】

子供の成長やライフスタイルの変化に合わせて対応ができる『頭の良い子が育つ家』共著者・渡邊朗子氏監修による住戸プランや、幅広い年齢層や家族構成の方々のコミュニティ形成を図る多様な共用施設（クラブハウス棟）などを用意しています。

《住戸プラン》

居住空間のコンセプトは、「風の薫る家」。

換気用スリット付き玄関ドアや玄関に窓を設置するなど、玄関からバルコニーまで、自然の風とともに、緑や大地、季節の薫を運び、心地よい住空間を創出します。

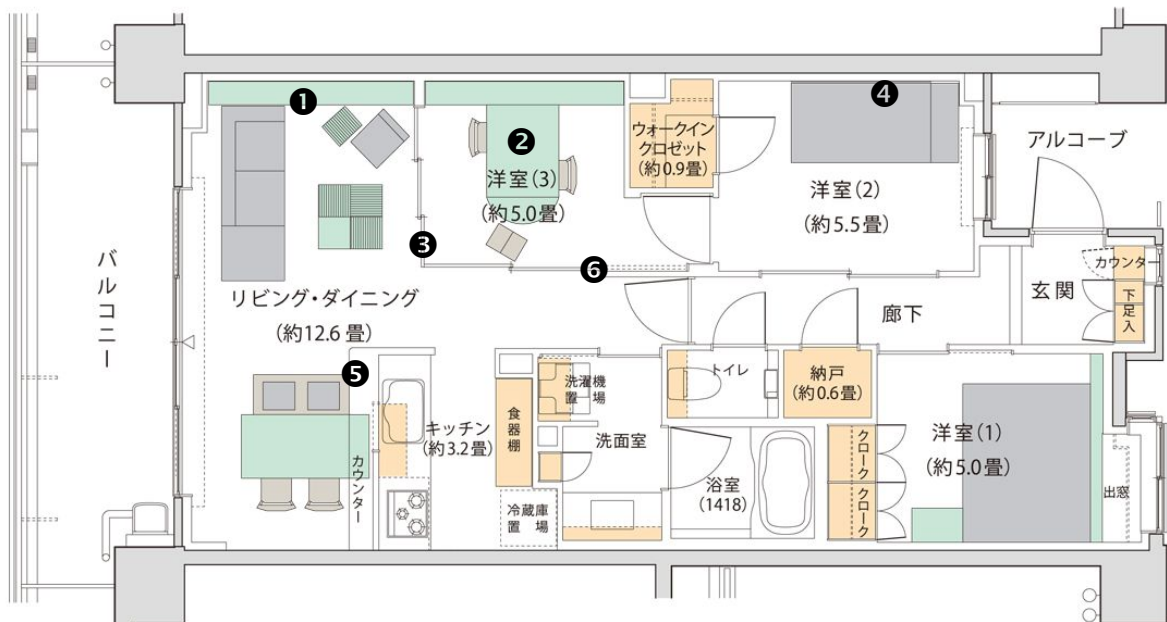
また、子どもの成長や家族のライフスタイルの変化に対応する「すくすくプラン」を用意し、新たな住まい方を提案します。

【すくすくプラン】

受験生を子どもに持つ約200の家族をリサーチして執筆された『頭のよい子が育つ家』。

その共著者・渡邊朗子氏監修による、新しい住まい方の提案「すくすくプラン」。

風通しがよく、五感を刺激し、想像力を育むとともに、子どもの成長や家族のライフステージの変化に対応する可変性の高い住空間となっています。



すくすくプラン (70.43㎡) リビング・ダイニング



① 壁面いっぱいの「本棚」

知りたいときにいつでも本を取り出せる環境。



② 親子で勉強できる「デスク」

リビング・ダイニング、キッチンに連続する位置に親子でも勉強できる広々としたデスクを配置。



③ 「落書きボード」

子ども部屋の引き戸は、お絵かきや勉強など自由に使えるようホワイトボードの素材を使用。



④ 「マグネット機能のあるボード」

ベッドサイドの壁は、世界地図などを貼れるようマグネット機能のあるボードを採用。



⑤ 「親子ポスト」

直接言いづらいことや兄弟に内緒の話は、親子ポストを使ってコミュニケーションを。



⑥ 大きな空間をつくる「引き戸」

扉を開け放つと空間が一体に。どこにいても親子がお互いの気配を感じられ、安心。

《共用施設》

【ライブラリー】

毎月、青山ブックセンターから届く雑誌と書籍。インターネット回線のあるスタディーコーナーを備え、読書、仕事や宿題など、多様な用途に活用できるスペース。

【フィットネススタジオ・ヨガスタジオ】

運動不足の解消や健康の維持・増進に、マシンコーナーやストレッチコーナーのあるフィットネスジム、ヨガスタジオをご用意。

【キッズルーム】

雨の日でも子どもたちが遊べるキッズルーム。子供たちはもとより、親同士のコミュニケーションも生まれる場。

【スモーカーズルーム】

ゆったりとくつろいで喫煙できるスペースを共用施設内にご用意。

【コンシェルジュカウンター】

クラブハウス棟の1階には、各種取次や紹介サービスなど、ご入居者の暮らしをサポートするコンシェルジュを配置。

【インフォメーションディスプレイ】

多彩なコンテンツを表示出来るデジタルサイネージソフトウェア「e-Signage」を導入。47型インフォメーションディスプレイ（3台）を設置し、管理組合からのお知らせをはじめ、電車の遅延情報や天気予報など、暮らしに役立つ情報を配信。

【シェアガーデン】

スカイパークに設置した屋上菜園『シェアガーデン』。野菜栽培を楽しめる貸出菜園で農業体験を通じ、住民同士の交流の場に。また、敷地内において、生産農家の取れたて野菜などを販売するマルシェを開催する予定にしています。



オープンラウンジ完成予想図



レセプション完成予想図




ライブラリー完成予想図



キッズルーム完成予想図

■今後も、「すまいとくらしの未来へ」というコーポレートステートメントのもと、上質な住まいの提供と新たな暮らしの提案に努めてまいります。

* 『&EARTH』(アンド・アース)は、三井不動産グループのロゴである「 (アンド)マーク」に象徴される「共生・共存」という理念のもと、当社グループの活動が常に地球とともにあることを表現しています。当社グループは、グループ一体となって、豊かで幸福な未来へと繋がる新しい街を、お客様とともに創り出してまいります。

以 上

<添付資料> 物件概要

<添付資料> 物件概要

事業主：三井不動産レジデンシャル株式会社

所在地：東京都国分寺市泉町二丁目102番10（地番）

交通：JR中央線・西武国分寺線・西武多摩湖線「国分寺」駅徒歩12分
JR中央線・JR武蔵野線「西国分寺」駅徒歩8分

構造・規模：鉄筋コンクリート造、一部鉄骨造 地上8階・地下1階建

敷地面積：13,076.16㎡（3,955.53坪）

延床面積：36,901.36㎡（11,162.66坪）

総戸数：331戸

専有面積：56.43㎡（2LDK）～102.85㎡（3LDK）

駐車場：240台（カーシェアリング用・来客用含む）

竣工：平成24年3月下旬（予定）

入居：平成24年3月下旬（予定）

設計・施工：株式会社銭高組

管理会社：三井不動産住宅サービス株式会社

【位置図】

