

各 位

三井不動産レジデンシャル株式会社
東京建物株式会社
住友商事株式会社
株式会社ケン・コーポレーション

市街地再開発事業により誕生する地上 39 階建の超高層マンション

「THE ROPPONGI TOKYO CLUB RESIDENCE (総戸数 611 戸)」

7 月 17 日 (土) 第 1 期販売開始

■三井不動産レジデンシャル株式会社、東京建物株式会社、住友商事株式会社、株式会社ケン・コーポレーションは、東京都港区六本木三丁目において開発中の地上 39 階建の超高層マンション「THE ROPPONGI TOKYO CLUB RESIDENCE (総戸数 611 戸・一般分譲 345 戸)」の第 1 期の販売を 7 月 17 日 (土) に開始いたします。

【第 1 期販売概要 (販売戸数 92 戸)】

登録受付期間：7 月 17 日 (土) ~7 月 19 日 (月)

専有面積：47.04 m²~177.59 m² 販売価格：6,120 万円~4 億 8,000 万円

<本プロジェクトの主な特徴>

- ① 「六本木三丁目地区第一種市街地再開発事業」により誕生
- ② 専門スタッフや各界を代表するアーティストとの提携などによる各種サービス
- ③ 国内外で活躍するデザイナーによる洗練された居住空間
- ④ 高度なセキュリティ体制と堅固な構造躯体
- ⑤ オール電化システムなど先進の設備仕様



モデルルーム写真

<本プロジェクトの概要>

①「六本木三丁目地区第一種市街地再開発事業」により誕生

- ・「六本木三丁目地区第一種市街地再開発事業」により誕生する超高層マンション。
- ・東京メトロ日比谷線・都営大江戸線「六本木」駅より徒歩3分に位置し、東京ミッドタウンや国立新美術館など、六本木エリアの上質・先端・多彩な要素を堪能できる立地。
- ・ヤマザクラやイロハモミジなど、四季が感じられる樹木や草花を配した憩いの庭園。
- ・六本木通り沿いの低層部（1・2階）には、商業ゾーンを配置。

②専門スタッフや各界を代表するアーティストとの提携などによる各種サービス

専門スタッフによる24時間対応のホテルライクなサービス

バレーパーキングやポーターサービス、24時間ルームサービス、ハウスキーピング・リネン交換など、専門スタッフによるホテルライクなサービス。

各界を代表するプロフェッショナルによるサービス

国内外で評価の高いアーティストが手がけるフラワーアレンジメントや有名サロンのセラピストによるスパマッサージのほか、フードコーディネーターやブックセレクトサービス等、人気アーティストやショップとの提携による各種サービス。

住まいを離れても受けられるサービス

ディナークルーズやナイトヘリ、コンサートのチケット手配など、ご入居者の様々なご要望にお応えし、特別な日常を提供するサービス。

③国内外で活躍するデザイナーによる洗練された居住空間

- ・クラウディオ・コルッチデザイン監修のスカイラウンジやゲストスイート。
- ・水や光、緑により、やすらぎの中にも華やかさを演出したエントランスアプローチやガーデンラウンジ。
- ・国内外のデザイナーによる素材感にこだわった洗練された専有部。

④高度なセキュリティ体制と堅固な構造躯体

- ・24時間有人管理、セキュリティエレベータなど、住戸までの5重のセキュリティチェック。
- ・制振構造に加え、設計基準強度最大100N/mm²の超高強度コンクリートを採用した堅固な構造躯体。*100N/mm²は、1cm²あたり約1,000kgの荷重に耐えられる強度。

⑤オール電化システムなど先進の設備仕様

- ・IHクッキングヒーターや電気式床暖房などのオール電化仕様。
- ・マルチキャリア方式（NTT東日本・KDDI・UCOM・DTI）によるIT環境。

*本プロジェクトホームページ <http://www.roppongi.tokyo.com>

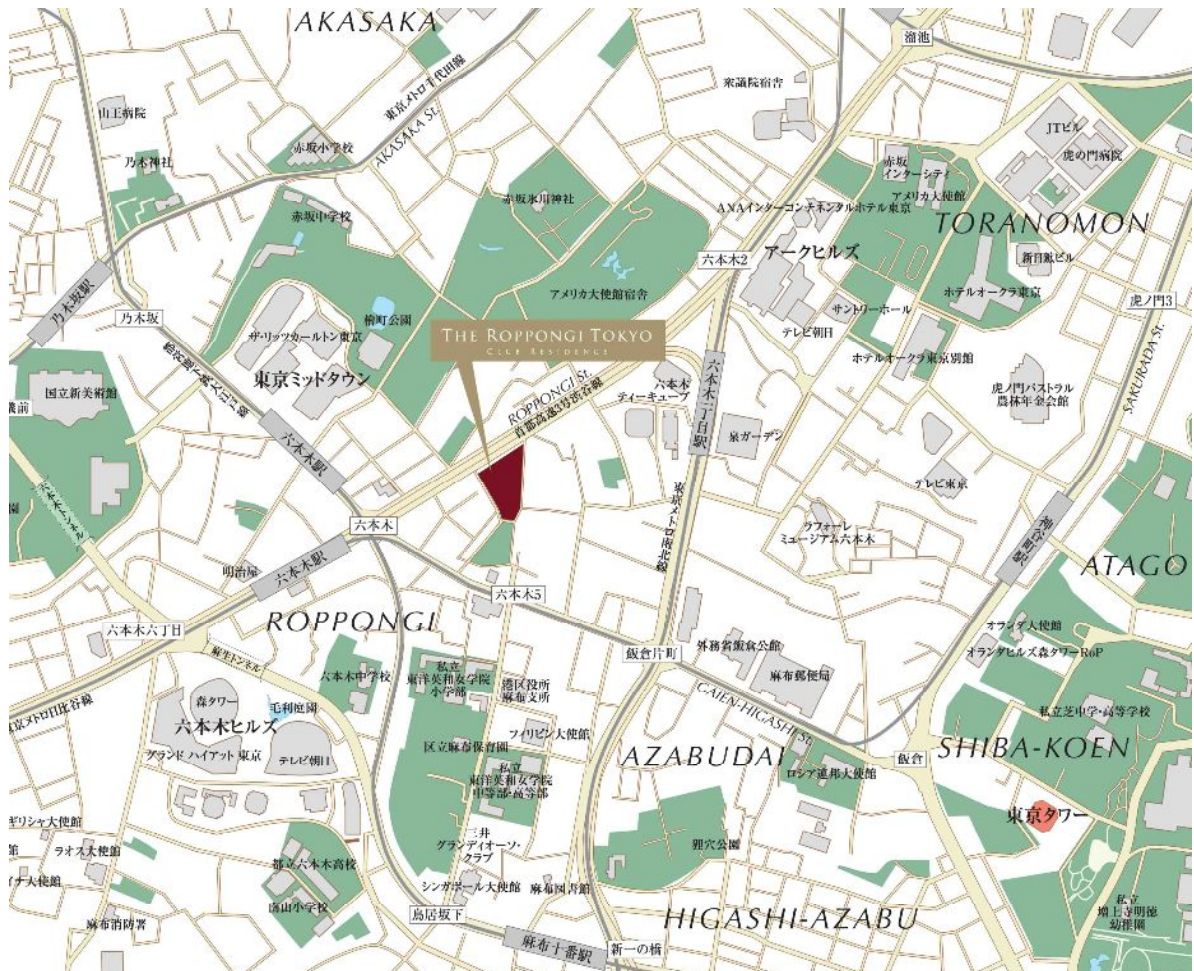
以 上

<添付資料> 1. 物件概要 2. 位置図 3. ソフトサービス概要
4. 完成予想CG 5. モデルルーム間取り・写真

<添付資料1> 物件概要

所在地：東京都港区六本木三丁目7番1（地番）
交通：東京メトロ日比谷線・都営地下鉄「六本木」駅徒歩3分
東京メトロ南北線「六本木一丁目」駅徒歩7分
敷地面積：5,741.22㎡（1,736.71坪）
延床面積：64,112.14㎡（19,393.92坪）
構造・規模：鉄筋コンクリート造一部鉄骨造 地上39階地下1階（高さ約149m）
総戸数：611戸（一般分譲住戸345戸、事業協力者住戸84戸、非分譲住戸182戸）他に施設12区画
専有面積：38.71㎡～177.59㎡
スケジュール：着工 平成20年12月
竣工 平成23年9月予定
入居 平成23年10月予定
設計・監理：日建設計・大成建設一級建築士事務所 共同企業体
施工：大成建設株式会社

<添付資料2> 位置図



<添付資料 3> ソフトサービス概要

【ホテルライクなサービス】

ハウスキーピングサービス	専門のスタッフがお部屋にうかがい清掃を行う、ハウスキーピングサービス。
リネン交換	シーツ、ピローケース、バスタオルなど、日常使いのリネン交換。
バレーパーキングサービス	出発時刻の事前ご連絡により、ご入居者のお車をパーキングから出庫し、コーチエントランスにご用意。
ポーターサービス	大きい荷物や重い荷物を、ご入居者の代わりにポーターがご自宅もしくはお車まで移動。24時間対応サービス。
24時間ルームサービス	ご自宅までお食事をお届けする24時間対応のルームサービス。
ミニバーサービス	お飲物やスナック類などをご自宅までお届けする、豊富なメニューを取り揃えたミニバーサービス。

【各界を代表するプロフェッショナルの主なサービス】

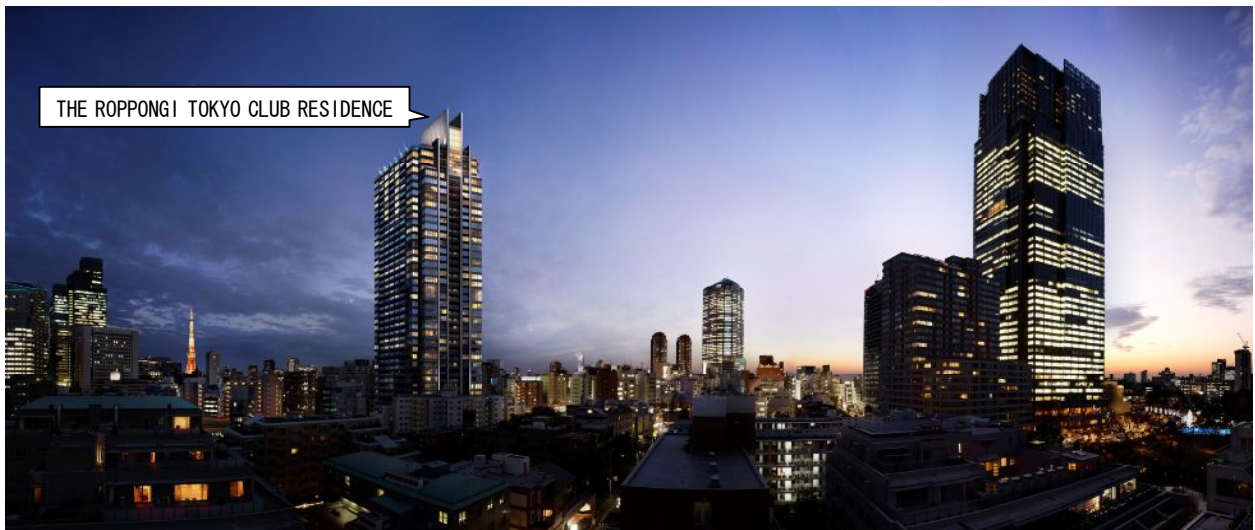
<p>フラワーアレンジメントサービス</p> <ul style="list-style-type: none"> ・ フラワーアーティスト JARDINS des FLEURS 代表 東 信 ・ フラワーショップ ジェーン・パッカー ・ フラワーショップ クリスチャン・トルチュ ・ フラワーショップ FUGA ・ フラワーショップ 第一園芸 	海外ブランドのショップディスプレイや、美術展会場の装飾などを手掛け、国内外から高い評価を得るアーティストやショップスタッフが、ご入居者のご要望やお部屋に合わせたフラワーアレンジメントをご提供。
<p>インルーム スパ&ネイルサービス</p> <ul style="list-style-type: none"> ・ スパ&ネイルサロン MARS THE SALON プロデューサー 藤川 裕子 	人気サロン「MARS THE SALON」のセラピストによるご自宅でのエステサービス。ネイルのケアやデザインのサービスも。
<p>フードコーディネイトサービス</p> <ul style="list-style-type: none"> ・ フードアーティスト フードクリエイション主宰 諏訪 綾子 ・ モダンフレンチレストラン サイタブリア ・ 料理家 渡辺 康啓 	レセプションパーティなどを手掛けてきた著名フードコーディネーターや、レストランが、ご入居者の目的やオーダーに合わせてご自宅にお料理をご用意するサービス。
<p>ブックセレクトサービス</p> <ul style="list-style-type: none"> ・ ブックセクター BACH 代表 幅 允孝 ・ ブックセクター UTRECHT 代表 江口 宏志 ・ ブックセクター MEMEX 代表 安岡 洋一 	第一線で活躍するブックセクターがご入居者の好みや関心事をヒアリングし、本をセレクト後ご自宅までお届けするサービス。さらにご自宅の本棚のコーディネートや手に入りにくい本をお探しするサービスも提供。
<p>パーソナルスタイリスト&パーソナルメイク</p> <ul style="list-style-type: none"> ・ スタイリスト/ファッションディレクター 青木 貴子 ・ スタイリスト 井嶋 和男 ・ ヘアメイクアーティスト HAIR&MAKE-UP GENTIL 代表 平田 智 	有名スタイリストやヘアメイクアーティストがご入居者の目的やシーン、個性に合わせたスタイルをご提案。

【住まいを離れても受けられる主なサービス】

ラグジュアリーショッピングサービス	VIP サロンでのお買い物や新発表パーティなど、提携ブランドショップの優待サービスをご提供。
ホテル・旅館等の案内・予約	国内外の高級ホテルや老舗旅館、リゾートホテルのご案内やご予約代行サービス。
チケットの予約・手配	スポーツ観戦やコンサート鑑賞などのチケットご予約・手配サービス。
提携高級レストランの紹介・予約	都内の著名なレストランをはじめ、バーやクラブなどのご紹介、ご予約代行サービス。
主要百貨店の外商担当の紹介	有名百貨店のラグジュアリーブランドなどの外商ご紹介。
ペット散歩代行	飼い主の方に代わり、愛犬の散歩を代行。

<添付資料 4> 完成予想 CG

【外観・外構】



外観予想 CG（現地周辺写真に完成予想 CG を合成・平成 22 年 1 月撮影）



敷地配置イメージ

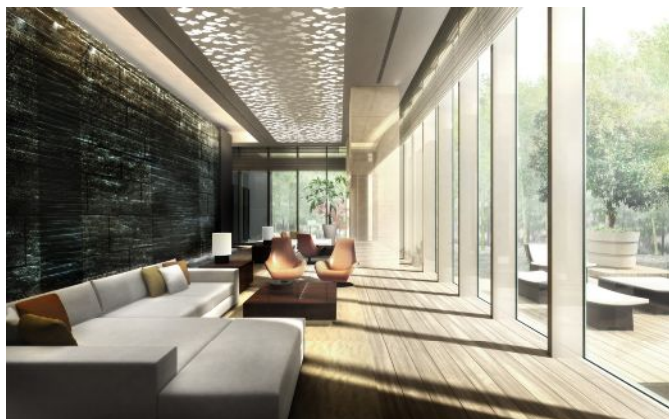


外観（六本木通り沿い）

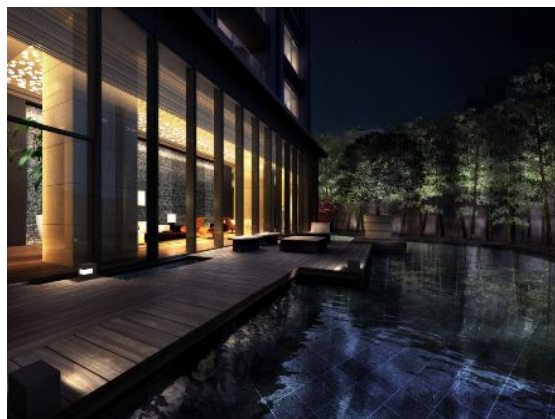


ブロッサムガーデン

【共用部】



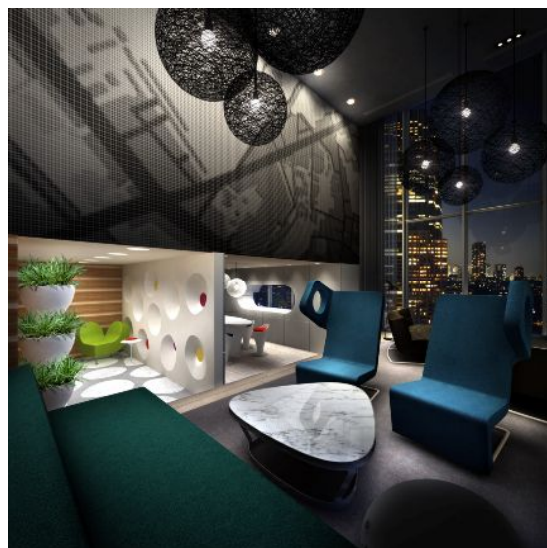
エントランスラウンジ



ガーデンラウンジ



プライベートラウンジ



スカイラウンジ



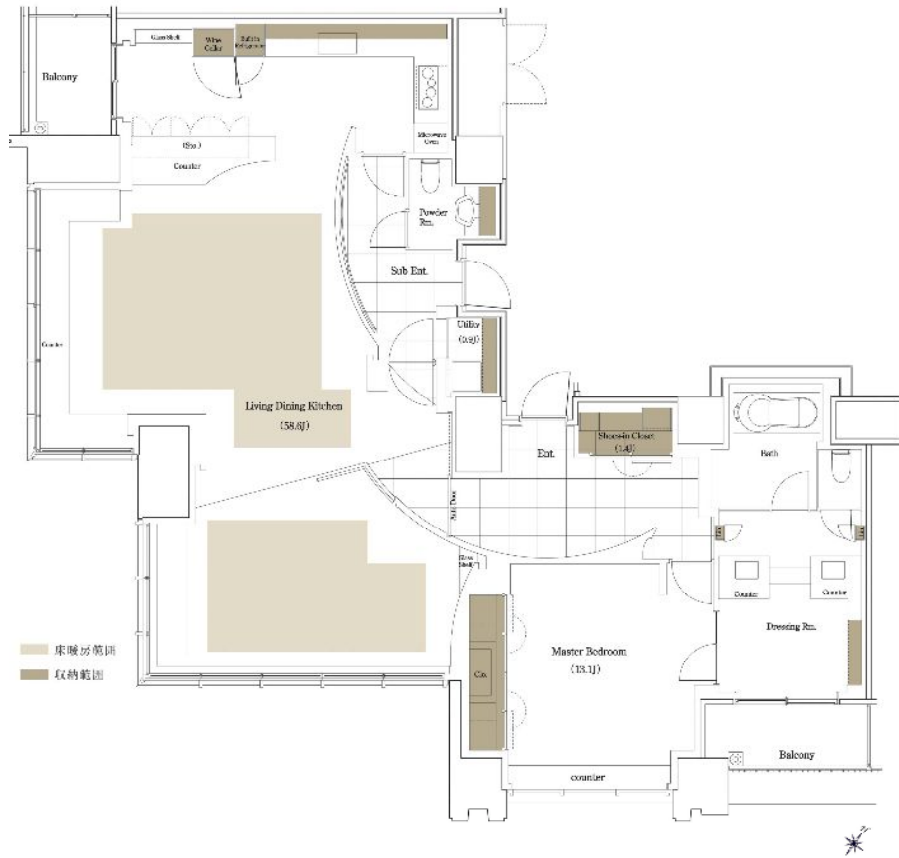
ゲストスイート



ゲストスイート (バスルーム)

<添付資料 5> モデルルーム間取り・写真

【180Atype/1LD・K+Sic+Ut 専有面積：177.59㎡ (53.72坪)】 Interior taste: クリスタル



リビング・ダイニング・キッチン



キッチン

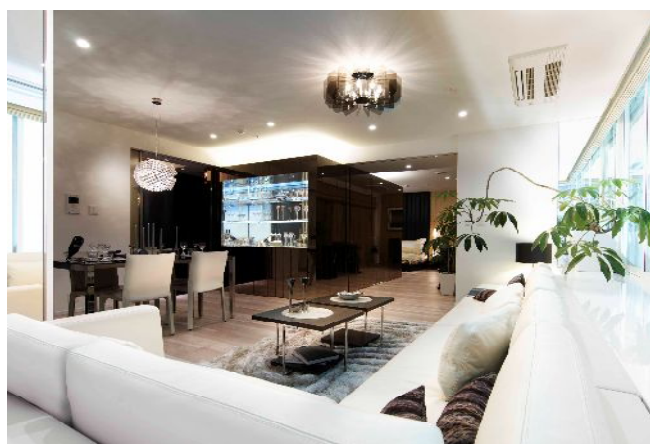


ドレッシングルーム



マスターベッドルーム

【100N1type/1LD・K+Wic+Sic 専有面積：100.78㎡ (30.48坪) Interior taste: リフレクション



リビング・ダイニング・キッチン



リビング・ダイニング・キッチン



マスターベッドルーム



エントランス