

平成 22 年 6 月 23 日

各 位

三井不動産レジデンシャル株式会社
西武鉄道株式会社
東京建物株式会社

西武池袋線「小手指」駅前に誕生する分譲住宅・商業施設等の複合開発
「小手指タワーズ（総戸数 374 戸）」

6 月 26 日（土）第 1 期（市民優先・一般）販売開始

- 三井不動産レジデンシャル株式会社、西武鉄道株式会社、東京建物株式会社は、西武池袋線「小手指」駅前にて開発中の「小手指タワーズ（総戸数 374 戸）」の第 1 期（市民優先および一般）の販売を 6 月 26 日（土）に開始いたします。

【第 1 期市民優先（販売戸数 99 戸）】

登録受付期間：6 月 26 日（土）～7 月 3 日（土）

専有面積：60.94 m²～102.04 m² 販売価格：3,060 万円～7,000 万円

【第 1 期一般（販売戸数 74 戸）】

登録受付期間：6 月 26 日（土）～7 月 10 日（土）

専有面積：60.94 m²～112.04 m² 販売価格：2,860 万円～8,460 万円

- 本プロジェクト周辺エリアは、昭和 43 年に事業認可された開発面積約 87.5ha の北野土地区画整理事業により整備され、平成 19 年 8 月には所沢市により「小手指ハナミズキ地区地区計画」が都市計画決定されています。美しく安全な街並み形成を目指し、各施設が計画・建設されるとともに、歩行者空間の整備やハナミズキ通りの電線類の地中埋設化（平成 26 年度完了予定）など、魅力的な街づくりが展開されています。

- 本プロジェクトは、上記地区計画内に位置する、分譲住宅や商業施設、スポーツ施設などからなる複合開発です。本プロジェクトと小手指駅はペDESTリアンデッキ等で繋がる予定で、新たなランドマークとして平成 24 年 3 月（予定）に誕生します。



外観完成予想パース

＜本プロジェクトの特徴・概要＞

① 西武池袋線「小手指」駅前に誕生する分譲住宅・商業施設等の複合開発

- ・西武池袋線「小手指」駅徒歩1分に誕生する地上23階・27階建のツインタワー。
- ・分譲住宅・商業施設・スポーツ施設などからなる複合開発。
- ・ご入居者や来街者の利便性や快適性に配慮し、本プロジェクトと小手指駅がペDESTリアンデッキ等で繋がれる予定。

② 街並みと調和する美しい都市景観の形成

- ・周辺エリアは、所沢市の「小手指ハナミズキ地区地区計画」により歩行者空間の整備等が推進中。また、ハナミズキ通りの電線類の地中埋設化も計画・推進中。
- ・国立国際美術館や東京国際空港第二旅客ターミナルなどを手がけた建築家・光井純氏がデザイン監修。空や光に同化するガラスウォールが特徴的な低層部と、暖色系の色彩やガラスパネルなどからなる高層部から構成。

③ 快適なマンションライフをサポートする各種サービスや共用施設

- ・各種取次や紹介、インフォメーションサービスなどを行うコンシェルジュサービス。
- ・工具や大工道具、布団乾燥機などの生活用品、バーベキューコンロやクーラーボックスなどのアウトドア用品、グローブやサッカーボールなどのスポーツ用品の貸し出し。
- ・カフェやベーカリーを提供するラウンジ。
- ・パーティーも可能なキッチン付きのゲストルーム（各棟1室）

④ 地球環境に配慮した先端の設備・仕様

- ・遮熱・断熱効果の高いLow-Eペアガラス（バルコニー側の開口部）や高効率ガス給湯器エコジョーズの採用。
- ・カーシェアリングシステム（各棟1台）や電動アシスト自転車（各棟4台）のレンタルサイクルシステムの導入。
- ・光ファイバーを住戸まで敷設した高速インターネット環境。

⑤ 安心のセキュリティ体制と堅固な構造躯体

- ・警備会社（ALSOK）と連携した三井不動産レジデンシャル独自のセキュリティ。
- ・パスモやスイカ対応のICカードシステムを採用。駅の改札からマンション内まで一枚のカードでスムーズに移動できるほか、宅配ロッカーの荷物の取り出しも可能。
- ・地震の揺れを軽減する制震構造や、気象庁の緊急地震速報に対応した地震防災システムの採用。

* 本プロジェクトホームページアドレス <http://www.kotesashi-towers.com/>

以 上

＜添付資料＞1. プロジェクト概要・位置図 2. 完成予想パース 3. モデルルーム

<添付資料1>プロジェクト概要・位置図

【全体概要】

所在地：埼玉県所沢市小手指町1丁目5番、6番（地番）
交通：西武池袋線「小手指」駅徒歩1分
総戸数：374戸（ディアスカイタワー 173戸、エバースカイタワー 201戸）
事業主：三井不動産レジデンシャル（株）、西武鉄道（株）、東京建物（株）
設計施工：三井住友建設（株）
デザイン監修：光井純 アンド アソシエーツ建築設計事務所（株）
販売スケジュール：平成22年4月10日（土）事前案内会開始
平成22年5月22日（土）モデルルームオープン
平成22年6月26日（土）販売（登録）開始予定

【小手指タワーズ ディアスカイタワー】

敷地面積：4,407.05㎡（1,333.13坪） * 建築確認対象面積
延床面積：22,492.12㎡（6,803.86坪）
構造規模：鉄筋コンクリート造・一部鉄骨造、地上27階地下1階（高さ約93m）
総戸数：173戸（その他ゲストルーム1戸、店舗7戸、公共公益施設1戸有り）
駐車場：97台（その他店舗用53台）
専有面積：60.94㎡～110.01㎡
共用施設：ゲストルーム、ガーデンラウンジ
事業スケジュール：着工 平成21年11月
竣工 平成24年2月下旬予定
入居 平成24年3月下旬開始予定

【小手指タワーズ エバースカイタワー】

敷地面積：4,364.58㎡（1,320.28坪） * 建築確認対象面積
延床面積：22,587.61㎡（6,832.75坪）
構造規模：鉄筋コンクリート造・一部鉄骨造、地上23階地下1階（高さ約80m）
総戸数：201戸（その他ゲストルーム1戸、店舗7戸、公共公益施設1戸有り）
駐車場：117台（その他店舗用21台）
専有面積：61.42㎡～112.04㎡
共用施設：ゲストルーム、ギャラリーラウンジ
事業スケジュール：着工 平成21年11月
竣工 平成24年2月下旬予定
入居 平成24年3月下旬開始予定

【位置図】



<添付資料 2> 完成予想パース

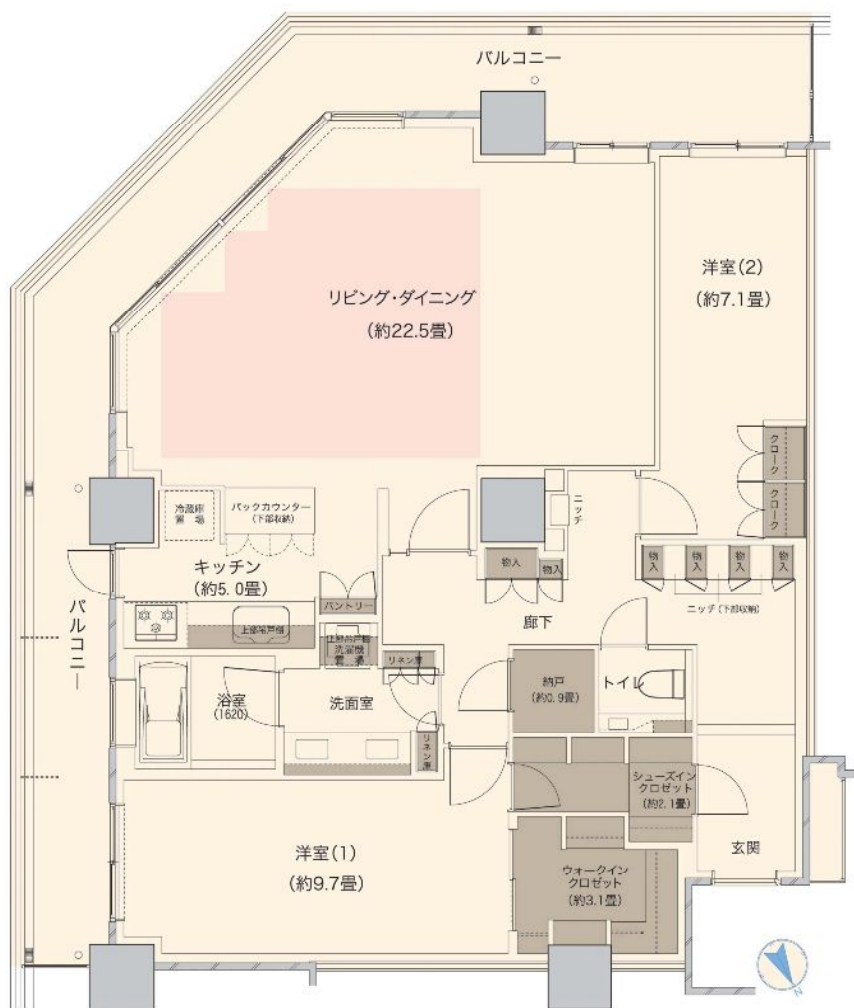


<添付資料 3>モデルルーム

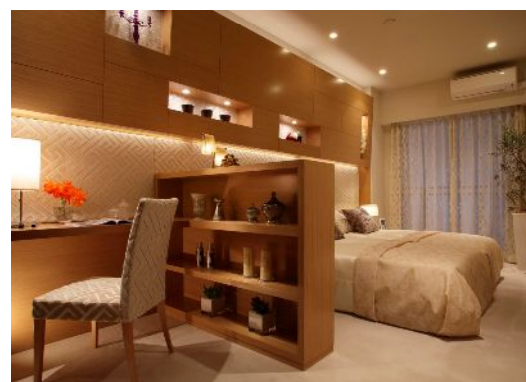
【ES-110D 2LDK+WIC+SIC+N 専有面積 112.04 m²】



リビング・ダイニング



ダイニング

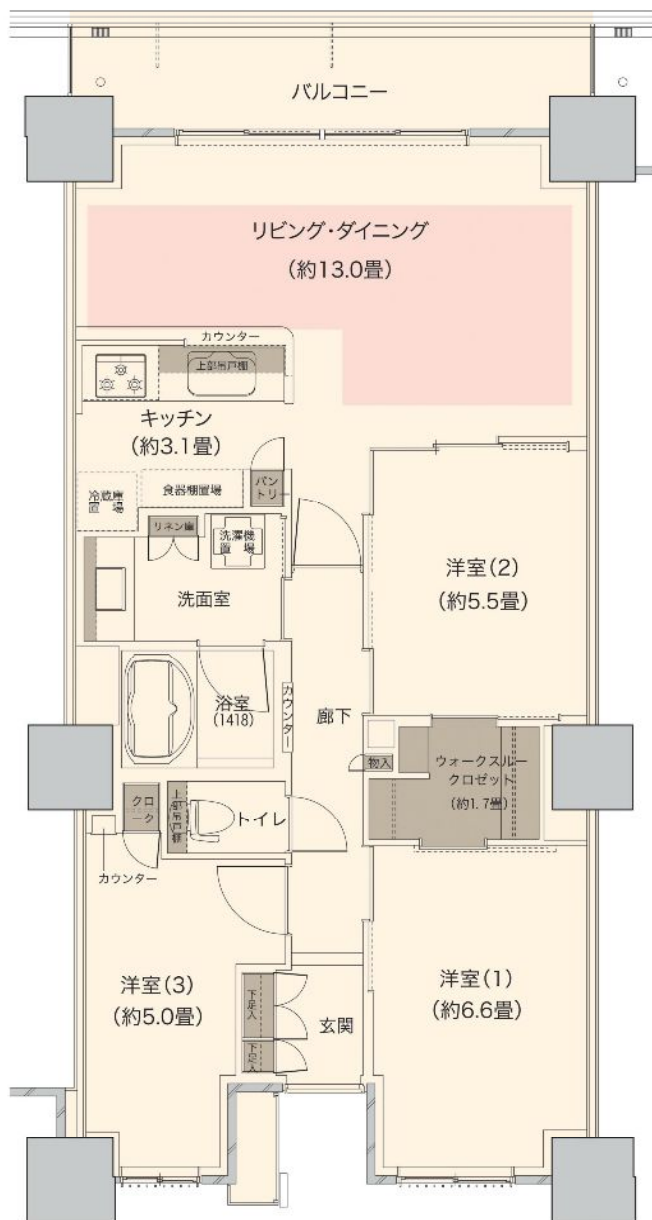


マスターベッドルーム<洋室 (1)>

【D-70E 3LDK+WTC 専有面積 74.78㎡】



リビング・ダイニング+ファミリースペース



リビング・ダイニング



ベッドルーム<洋室 (1)>

