

東京メトロ神楽坂駅徒歩2分・赤城神社の建替えと一体的に開発

定期借地権付き分譲マンション（借地期間約70年）

「パークコート神楽坂（総戸数78戸）」11月6日（金）第1期販売開始

～既存樹木を保存・活用した緑豊かな住環境、東京女子医科大学との提携サービス～

■三井不動産レジデンシャル株式会社は、新宿区赤城元町において開発中の「パークコート神楽坂（総戸数78戸・一般分譲68戸）」の第1期の販売を11月6日（金）より開始いたします。

【第1期販売概要】登録期間11月6日（金）～8日（日）、販売戸数48戸、専有面積43.32㎡～108.92㎡、販売価格4,230万円～12,290万円。

*別途賃料（地代）・解体積立金等あり。

■当プロジェクトは、700年を超える歴史を持つ赤城神社を建替える「赤城神社再生プロジェクト」と一体的に開発する、定期借地権付き分譲マンション（土地所有者：赤城神社、借地期間：約70年）です。赤城神社と調和のとれた外観デザインにするとともに、既存樹木を保存・活用し、緑豊かな住環境を創出します。

■また、東京女子医科大学と提携し、「予防医学」と「かかりつけ医」の2つの側面から、ご入居者の健康管理をサポートします。東京女子医科大学病院の主任教授などが「かかりつけ医」として診察するほか、関連医療機関が相互に連携し、適切な診療体制を構築する予定です。なお、当医科大学とマンションとの提携は初めてのことです。

＜パークコート神楽坂の主な特徴＞

- 東京メトロ東西線神楽坂駅徒歩2分、赤城神社の建替えと一体的に開発。
- 既存樹木を保存・活用し、緑豊かな住環境を創出。
- 建築家 隈研吾氏総合監修によるデザイン性の高い住空間。
- ご入居者の健康をサポートする、東京女子医科大学との提携サービス（有料）。
- 消費エネルギーの見える化やLow-Eペアガラスの採用など、地球環境に配慮。
- 専有面積40㎡台・1LDK～100㎡超・3LDK、様々なライフスタイルに対応した住戸プラン。



完成予想パース（赤城神社・パークコート神楽坂）



外観完成予想パース（パークコート神楽坂）

＜パークコート神楽坂の概要＞

●東京メトロ東西線神楽坂駅徒歩2分、赤城神社の建替えと一体的に開発。

- ・東京メトロ東西線神楽坂駅徒歩2分の高台に立地。
- ・赤城神社の建替え（本殿、拝殿、神楽殿など・平成22年秋竣工予定）と一体的に開発。

●既存樹木を保存・活用し、緑豊かな住環境を創出。

- ・赤城神社のクスノキ、ケヤキ、イチョウなど既存樹木を保存・活用。
- ・マンション敷地内には、住棟を包み込むように、テーマの異なる3つのガーデンを配置。

●建築家 隈研吾氏総合監修によるデザイン性の高い住空間。

- ・赤城神社の木立をモチーフに、アルミの板を交互に重ね縦ラインを強調した外観デザイン。
- ・参道との連続性を意識し、マンションエントランスには白御影石と檜を使用。

●ご入居者の健康をサポートする、東京女子医科大学との提携サービス（有料）。

＜予防医学サポート＞

- ・東京女子医科大学附属青山病院の会員制健康管理推進システム「T H C（トータル・ヘルス・ケア）」が利用可能。年2回の間ドックや専任ドクターによるマンツーマンの健康アドバイス、電話での医療相談等、健康管理をサポート。また、疾病に応じ、青山病院はもとより、東京女子医科大学の関連医療機関が治療に対応。

＜かかりつけ医＞

- ・東京女子医科大学病院内に当マンション専用電話回線を設置。診療予約や診察、医療費支払いなどについてスムーズに対応。相談内容やT H Cでの健康状態を確認し、適切な診療科の主任教授をはじめ診療経験豊富な医師が「かかりつけ医（マイドクター）」として診察。

●消費エネルギーの見える化やLow-Eペアガラスの採用など、地球環境に配慮。

- ・電気など家庭内の消費エネルギーを表示する給湯リモコン、遮熱・断熱効果の高いLow-Eペアガラス、高効率ガス給湯器エコジョーズの採用など、地球環境に配慮。
- ・当社独自のセキュリティシステム「プリズムアイ」やダブルオートロック、共用部の防犯カメラなど、充実のセキュリティ体制。

●専有面積40㎡台・1LDK～100㎡超・3LDK、様々なライフスタイルに対応した住戸プラン。

- ・専有面積40㎡台・1LDK～100㎡超・3LDKまで、ディンクスやファミリー、アクティブシニア等、幅広い年齢層・家族構成に対応した住戸プラン。
- ・食器洗浄乾燥機やディスポージャー、各住戸の情報分電盤まで光ファイバーを引き込んだインターネット環境など最新の設備仕様。

*パークコート神楽坂ホームページ <http://www.pco-kagurazaka.com>

＜添付資料＞

1. プロジェクト概要
2. 現地案内図・敷地配置イメージ図
3. モデルルーム間取り図・写真

<添付資料1>プロジェクト概要

所在地：東京都新宿区赤城元町16-1他（地番）
交通：東京メトロ東西線「神楽坂」駅徒歩2分
分譲住宅事業主：三井不動産レジデンシャル株式会社
事業形態：定期借地権付分譲マンション（土地所有者：赤城神社、借地期間約70年）
敷地面積：4,069.23㎡（1,230.94坪）※赤城神社部分含む全体面積
延床面積：9,959.84㎡（3,012.85坪）
構造規模：鉄筋コンクリート造一部鉄骨造 地上6階地下1階（高さ約19.60m）
総戸数：78戸（事業協力者住戸5戸、他にカフェ・宝物殿等5戸含む）
専有面積：43.32㎡～117.38㎡
事業スケジュール：着工 平成21年2月
 竣工 平成22年8月下旬（予定）
 入居 平成22年9月下旬（予定）
デザイン監修：隈研吾建築都市設計事務所
設計施工：株式会社熊谷組
販売：三井不動産レジデンシャル株式会社
管理：三井不動産住宅サービス株式会社

<添付資料2>現地案内図・敷地配置イメージ図

【現地案内図】

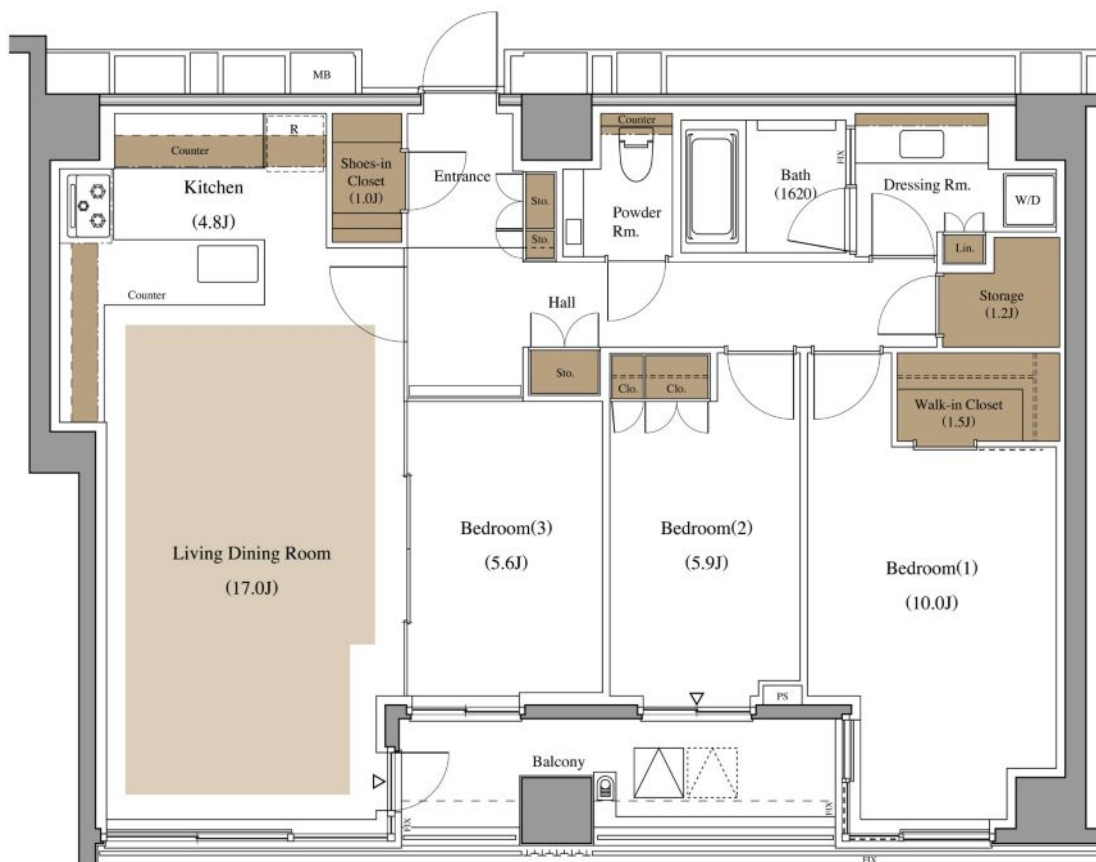


【敷地配置イメージ図】

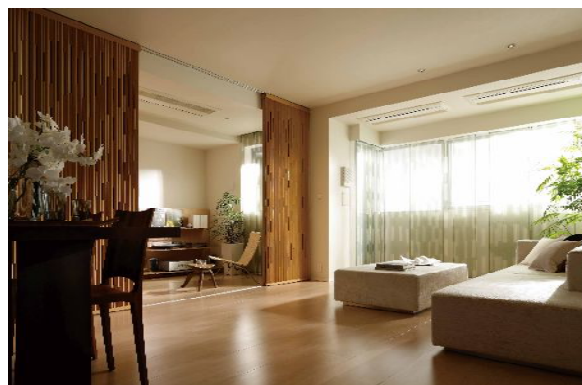


<添付資料3>モデルルーム間取り図・写真

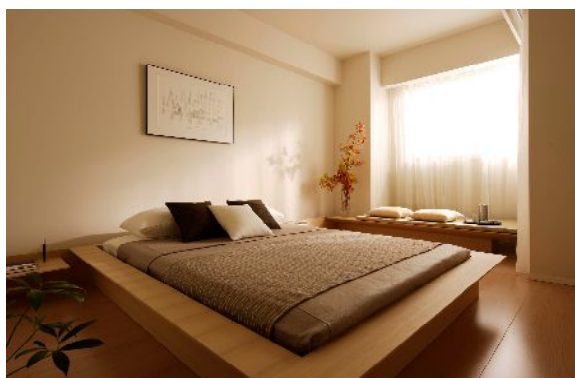
100Aタイプ 専有面積 101.53㎡ (30.71坪)



リビング・ダイニング



リビング・ダイニング



洋室



キッチン