

～テーマは「親と子の新しい住まい」～

コンペ対象物件「パークホームズ成増マークレジデンス」

「第 5 回三井住空間デザインコンペ」最優秀作品住戸

10 月 24 日（土）モデルルームオープン・11 月下旬販売開始

- 三井不動産レジデンシャル株式会社は、「パークホームズ成増マークレジデンス（東京都板橋区・総戸数 223 戸）」において、「第 5 回三井住空間デザインコンペ」の最優秀作品のモデルルームを 10 月 24 日（土）にオープンし、11 月下旬より販売開始（予定）いたします。
- 三井住空間デザインコンペは、「デベロッパーと建築家・デザイナーとの新しい関係」を探る機会として、また、集合住宅における新たな価値創造を目的に、株式会社新建築社と共催で平成 14 年より実施しています。
- 第 5 回目のコンペ対象は、「パークホームズ成増マークレジデンス」の 1 階テラス付住戸（専有面積 79.13 m<sup>2</sup>）。「親と子の新しい住まい」をテーマに昨年 2 月募集開始し、過去 4 回を上回る応募（応募作品 788 点）の中から、倉本剛氏（倉本剛建築設計事務所）の作品が最優秀賞「三井住空間デザイン賞」に選定されました。
- 三井住空間デザイン賞に選定された倉本氏のプランは、通常は、読書や勉強など、個の活動の場である“机コーナー”をコミュニケーションの場として捉え、ゾーニングすることにより、リビングやダイニングなど家族が集うスペースはもとより、住戸全体でコミュニケーションが自然と生まれるよう設計されています。

#### <第 5 回三井住空間デザイン賞作品の主な特徴>

- ・「机ギャラリー」を核とした“家族のコミュニケーション”が自然と生まれる住まい。
- ・緑をのぞむ窓に面した位置に、長さ 11m の「机ギャラリー」を配置。
- ・「机ギャラリー」は、各居室の間仕切り扉（引き戸）を開閉することにより、プライバシー性の高い空間にも、連続した一体空間にもなる。
- ・リビングやダイニング、キッチン、洗面・浴室の間仕切り扉も開放することにより、住戸全体がひとつの居住空間になる。
- ・机ギャラリー、間仕切り壁・扉、造作家具などの表面素材を統一し、一体感を演出。



「机ギャラリー」



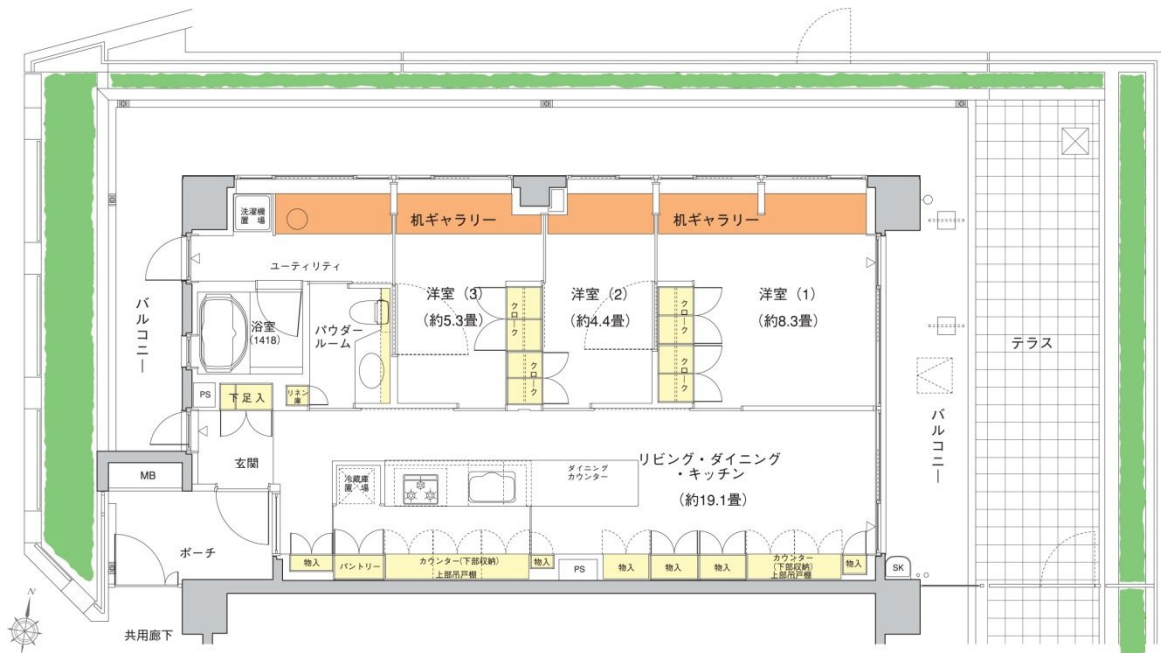
キッチンよりリビング方向を望む



洋室



洋室から「机ギャラリー」をみる



間取り図

■当社は、「すまいとくらしの未来へ」のコーポレートステートメントのもと、デザイン性に優れた上質な住まいの提供と、新しい暮らしの提案に努めて参ります。

以上

ホームページアドレス

三井住空間デザインコンペ <http://www.mfr.co.jp/company/evnironment/competition.html>

パークホームズ成増マークレジデンス <http://www.31newconcept.com>

<添付資料>

1. 「第5回三井住空間デザインコンペ」概要
2. 過去の住空間デザインコンペ概要
3. 「パークホームズ成増マークレジデンス」概要

## <添付資料1>「第5回三井住空間デザインコンペ」概要

|      |  |
|------|--|
| 対象住戸 | パークホームズ成増マークレジデンス E-Dgタイプ（専有面積 79.13㎡）   |
| 応募期間 | 平成20年2月1日～平成20年3月31日   |
| 応募資格 | 日本国内において設計・デザイン活動を行っている者。<br>今回の対象物件の実施設計能力があることが前提。<br>グループ・個人を問わない。資格不問。   |
| 審査員  | 内藤廣（建築家／東京大学教授）<br>光井純（建築家／ペリ クラーク ペリ アーキテクトジャパン株式会社、<br>光井純 アンド アソシエーツ建築設計事務所株式会社 代表）<br>渡辺真理（建築家／法政大学教授）<br>鈴木健（三井不動産レジデンシャル株式会社 常務執行役員開発事業本部長）  |
| 応募数  | 応募作品 788 点   |
| 入賞作品 | 三井住空間デザイン賞（1点）・優秀賞（2点）・佳作（5点）  |
| 共催協賛 | 共催 三井不動産レジデンシャル株式会社・株式会社新建築社<br>協賛 株式会社インテンザ、鹿島建設株式会社、株式会社熊谷組、<br>清水建設株式会社、セントラル硝子株式会社、東京ガス株式会社、<br>東芝エレベータ株式会社、東芝キャリア空調システムズ株式会社、<br>フジテック株式会社、パナソニック電工株式会社、三井デザインテック<br>株式会社、三井松島産業株式会社、株式会社USEN、株式会社読売広<br>告社、「スーモ新築マンション」編集部、「都心に住む」編集部、「スーモ<br>マガジン」編集部 |

## <添付資料2>過去の三井住空間デザインコンペ概要

### 【第1回】

|      |                                |
|------|--------------------------------|
| 実施時期 | 平成14年                          |
| 対象物件 | パークマンション千鳥ヶ淵（平成16年5月竣工・総戸数64戸） |
| テーマ  | 「新しい都心居住の可能性」                  |
| 応募数  | 応募作品 416 点                     |

### 【第2回】

|      |                                  |
|------|----------------------------------|
| 実施時期 | 平成16年                            |
| 対象物件 | パークタワー品川ベイワード（平成18年1月竣工・総戸数325戸） |
| テーマ  | 「等身大の都心居住」                       |
| 応募数  | 応募作品 438 点                       |

### 【第3回】

|      |                               |
|------|-------------------------------|
| 実施時期 | 平成17年                         |
| 対象物件 | パークタワー秋葉原（平成18年10月竣工・総戸数138戸） |
| テーマ  | 「現代人の暮らしに合う機能的な住空間」           |
| 応募数  | 応募作品 699 点                    |

### 【第4回】

|      |                                   |
|------|-----------------------------------|
| 実施時期 | 平成18年                             |
| 対象物件 | パークコート虎ノ門愛宕タワー（平成20年5月竣工・総戸数230戸） |
| テーマ  | 「新しい街で展開される都心居住スタイル」              |
| 応募数  | 応募作品 771 点                        |

### <添付資料3>「パークホームズ成増マークレジデンス」概要・位置図

所在地：東京都板橋区成増三丁目25番1（住居表示）  
交通：東武東上線「成増」駅、東京メトロ副都心線・有楽町線「成増」駅徒歩5分  
総戸数：223戸（事業協力者住戸51戸含む）  
敷地面積：7,486.15㎡（2,264.56坪）  
建築面積：2,878.47㎡（870.73坪）  
延床面積：17,477.62㎡（5,286.98坪）  
構造・規模：鉄筋コンクリート造（一部鉄骨造） 地上9階地下1階  
専有面積：57.89㎡～100.74㎡  
駐車場：機械式111台、平面1台  
設計・施工：株式会社熊谷組  
管理会社：三井不動産住宅サービス株式会社  
棟スケジュール：着工 平成20年3月  
販売 平成20年10月～  
竣工 平成21年7月竣工  
入居 平成21年9月下旬～

#### <パークホームズ成増マークレジデンス 主な特徴>

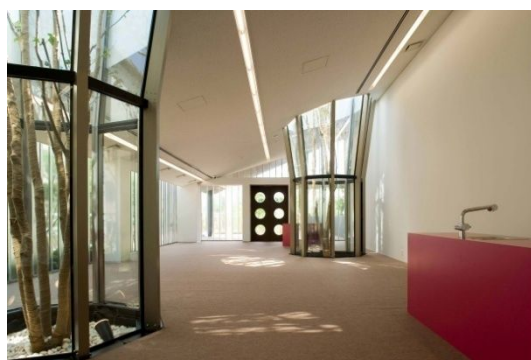
- ・ 駅徒歩5分、2駅3路線が利用可能、都心へのアクセス良好なロケーション。
- ・ 敷地の高低差を活かし立体的にデザインしたランドスケープ。約4,000本の樹木を植栽し、四季を楽しめるよう演出。
- ・ 携帯電話を活用した独自のセキュリティシステムや気象庁の緊急地震速報に対応した地震防災システムを採用。
- ・ 専有面積50㎡台～約100㎡、1LDK～4LDKまで、ディンクスや子育て世帯、アクティビシニアなど、幅広いニーズに応える多彩な住戸プラン。



外観



集会室<フォレストスクエア>



集会室<フォレストスクエア>



<位置図>

