

平成 20 年 2 月 8 日

各 位

三井不動産レジデンシャル株式会社

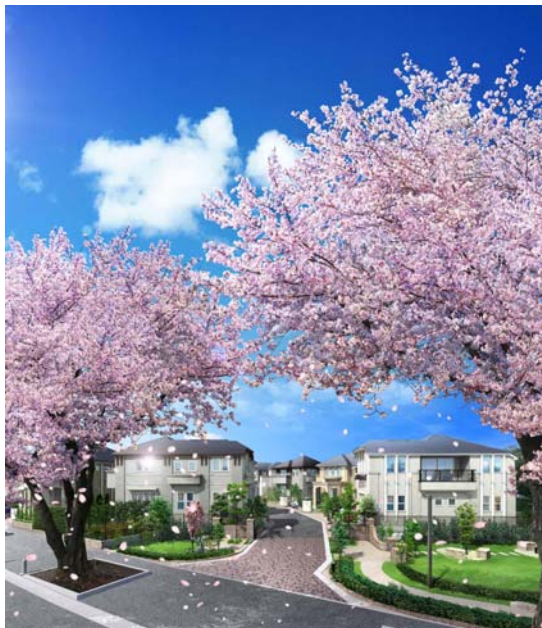
～携帯電話との連動も可能な、街を監視する防犯カメラを全戸標準装備～
ファインコート武蔵野桜堤ブロッサムレジデンス(総戸数 24 戸)

2 月 8 日(金)第 1 期販売開始

三井不動産レジデンシャル株式会社は、「ファインコート武蔵野桜堤ブロッサムレジデンス」(武蔵野市桜堤 2 丁目所在、総戸数 24 戸)の第 1 期の販売を本日 2 月 8 日(金)より開始いたします。なお、第 1 期(8 戸)の販売概要は、土地面積 120.15 m²～124.19 m²、建物面積 95.37 m²～98.41 m²、販売価格 7,180 万円～7,690 万円、登録期間 2 月 8 日(金)～2 月 10 日(日)です。

＜ファインコート武蔵野桜堤ブロッサムレジデンスの主な特徴＞

- ①JR 中央線「東小金井」駅徒歩 13 分、小金井公園や玉川上水など恵まれた自然環境
- ②総戸数 24 戸の美しい街並みと人に優しい街路計画
- ③携帯電話との連動も可能な、街を監視する防犯カメラや玄関カメラを全戸標準装備
- ④小屋裏収納や畳下収納などの大型収納を設置した全戸 4LDK プラン
- ⑤ペアガラスや省エネ高効率熱源機「eco ジョーズ」など充実の設備仕様



完成予想パース



2・3 号棟外観写真

<主な特徴>

- ①JR 中央線「東小金井」駅徒歩 13 分、小金井公園や玉川上水など恵まれた自然環境
 - ・ JR 中央線「東小金井」駅徒歩 13 分、小中学校などの教育施設や食品スーパーなどの生活利便施設も充実。
 - ・ 都内最大級の小金井公園（徒歩 5 分）や小金井桜で有名な玉川上水（徒歩 3 分）など恵まれた自然環境。
- ②総戸数 24 戸の美しい街並みと人に優しい街路計画
 - ・ 緩やかにカーブした道路と、交差点部分等に施したインターロッキング舗装により、街並みを美しく見せるとともに、視覚的に車のスピードを減速させるよう工夫した街路計画。
 - ・ 4 人のデザイナーによる個性を持ちつつも調和のとれた外観デザイン、外構計画。
 - ・ コミュニティや憩いの場となる 2 つの公園を計画地入口部分に配置。
- ③携帯電話との連動も可能な、街を監視する防犯カメラや玄関カメラを全戸標準装備
 - ・ 歩行者や訪問者を録画可能なセンサーライト付防犯カメラや玄関カメラを全戸標準装備。
 - ・ 録画された画像は住戸内で確認できるほか、携帯電話に送信も可能（有償）。
 - ・ 電動シャッターや防犯ガラス（ともに 1 階）、人感センサー付き玄関灯を全戸に設置。
- ④小屋裏収納や畳下収納などの大型収納を設置した全戸 4LDK プラン
 - ・ 小屋裏収納や畳下収納、ウォークインクローゼット等の大型収納を全戸に設置。
 - ・ プライバシーや日照に配慮した、開放感のある全戸 4LDK。
 - ・ 住まい方に合わせ、容易に間取り変更可能なフリーウォールを採用（一部住戸）。
- ⑤ペアガラスや省エネ高効率熱源機「eco ジョーズ」など充実の設備仕様
 - ・ ペアガラスや省エネ高効率熱源機「eco ジョーズ」などの省エネ設計。
 - ・ 食器洗浄乾燥機やミストサウナ付浴室暖房乾燥機、ガラストップコンロを標準装備。

都市型戸建住宅「ファインコート」シリーズは、「都市の中に街を創る」、「街の中に家を創る」、「家の中に庭を創る」という 3 つのテーマのもと、平成 6 年の供給開始以来、累計供給戸数は 6,000 戸を超えます。三井不動産レジデンシャルは、「すまいとくらしの未来へ」というコーポレートステートメントのもと、上質な住まいのご提供と新たな暮らしのご提案に引き続き努めて参ります。

以 上

<添付資料> 1. 物件概要 2. 区画イメージ図 3. 街区内開発公園写真
4. モデルハウス

<添付資料1> 物件概要

所在地：東京都武蔵野市桜堤2丁目1673番35他（地番）

交通：JR中央線「東小金井」駅徒歩13分、「武蔵境」駅バス15分徒歩1分

総戸数：24戸

敷地面積：120.05㎡(1戸)～136.08㎡(1戸) *総戸数に対応

建物面積：95.37㎡(1戸)～100.19㎡(1戸) *総戸数に対応

構造規模：木造2階建て・ツーバイフォー工法

販売価格：6,980万円～8,480万円(予定) *総戸数に対応

設計・施工：東急建設株式会社

スケジュール：着工 平成19年9月

竣工 平成20年2月下旬(予定)

入居 平成20年3月下旬(予定)

【位置図】



<添付資料 2> 区画イメージ図



<添付資料 3> 街区内開発公園（はなもも公園）写真（平成 19 年 10 月撮影）



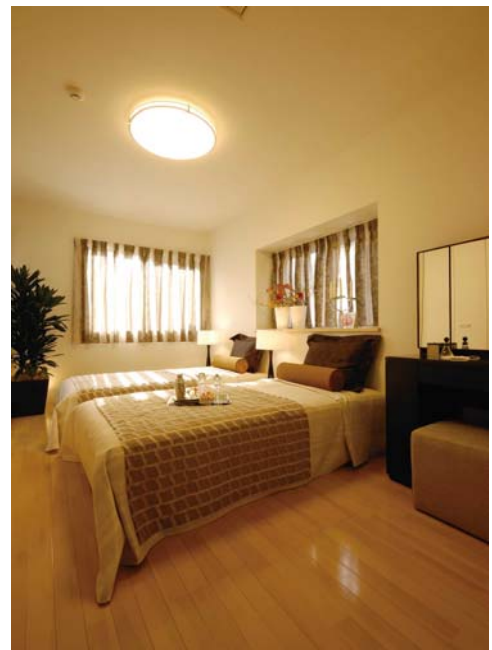
<添付資料 4> モデルハウス

22号棟 4LDK + 小屋裏収納

◇敷地面積：130.49㎡(約39.47坪)
◇延床面積：98.00㎡(約29.64坪)



リビング・ダイニング



主寝室