

平成 20 年 2 月 6 日

各 位

三井不動産レジデンシャル株式会社
株式会社新日本建物
株式会社中央コーポレーション

住宅・商業・業務・公園・学校ゾーン等により構成される
総開発面積約 16.8ha の土地区画整理事業地内に誕生する

計画戸数 1,045 戸の大規模マンション「パークシティさいたま北」

2 月 9 日（土）モデルルームグランドオープン

三井不動産レジデンシャル株式会社ならびに株式会社新日本建物、株式会社中央コーポレーションは、住宅・商業・業務・公園・学校ゾーン等により構成される総開発面積約 16.8ha の「さいたま都市計画事業日進東土地区画整理事業」地内において開発中の、計画戸数 1,045 戸の大規模分譲マンション「パークシティさいたま北」のモデルルームを 2 月 9 日（土）グランドオープンいたします。なお、第 1 期の販売は、2 月下旬に開始する予定です。

<パークシティさいたま北の主な特徴>

- ① 住宅・商業・業務・公園・学校ゾーン等により構成される総開発面積約 16.8ha の土地区画整理事業地内に誕生
- ② 隣接する都市公園と併せ、約 1 万 7,000 m²の緑あふれる住環境を創出
- ③ オール電化、緊急地震速報対応など最新の設備仕様
- ④ 24 時間有人管理、CP 認定玄関扉など、高度なセキュリティ体制
- ⑤ 平均専有面積 85 m²超のゆとりの居住空間と充実の共用施設



完成予想パース



中庭“セントラルガーデン”完成予想パース

＜主な特徴＞

①住宅・商業・業務・公園・学校ゾーン等により構成される総開発面積約 16.8ha の土地区画整理事業地内に誕生

- ・「さいたま都市計画事業日進東土地区画整理事業」により、商業施設や小学校等の生活利便施設や公共公益施設などが整備予定。
- ・建物や構造物の色彩計画、緑化計画、ユニバーサルデザインなど、まちづくりガイドラインにより調和のとれた美しく、安心・安全な街。電線類は地下埋設。
- ・上記土地区画整理事業と並行して、JR川越線「日進」駅の北口開設ならびに駅前広場、南北自由通路等の整備がさいたま市により推進中で、駅方面へのアクセスも向上。

②隣接する都市公園と併せ、約 1 万 7,000 m²の緑あふれる住環境を創出

- ・上記土地区画整理事業により整備される約 1 万 m²の都市公園と連続するように、約 7,000 m²の中庭“セントラルガーデン”を配し、緑あふれる住環境を創出。
- ・セントラルガーデンには、四季折々の花々を植栽するほか、ハーブガーデンやバーベキューガーデンなど、潤いと憩いのコミュニティスペースを配置。

③オール電化、緊急地震速報対応など最新の設備仕様

- ・IHクッキングヒーターや省エネ型電気給湯システム“エコキュート”などのオール電化仕様。
- ・気象庁からの緊急地震速報を活用したマンション地震防災システムや非常用飲料水生成システムなどの防災対策。
- ・デイスポーター(生ゴミ処理機)やお湯が冷めにくい保温浴槽等最新の設備機器。

④24 時間有人管理、CP 認定玄関扉など、高度なセキュリティ体制

- ・フロントスタッフや警備員等による 24 時間有人管理。
- ・ダブルロックや防犯サムターン等を採用した CP 認定玄関扉や防犯窓センサー。

⑤平均専有面積 85 m²超のゆとりの居住空間と充実の共用施設

- ・平均専有面積 85 m²超、天井高 2.5m～2.6mの開放感のある居住空間。
- ・パーティールームやゲストルーム、株式会社小学館プロダクション運営の託児施設、カフェラウンジなどの充実の共用施設。

以 上

＜添付資料＞1. 物件概要 2. 位置図 3. 土地区画整理事業ゾーニングイメージイラスト 4. 完成
予想パース 5. モデルルーム

<添付資料1>物件概要

所在地：さいたま市都市計画事業日進東土地区画整理事業仮換地区域3・4・6街区
(仮換地)

さいたま市北区日進町2丁目1970番1ほか(従前地)

交通：JR高崎線・湘南新宿ライン「宮原」駅徒歩6分
JR川越線(埼京線直通)「日進」駅徒歩8分

全体開発面積：45,647.00㎡(13,808.21坪)

構造規模：鉄筋コンクリート造 地上15階ほか

計画戸数：1,045戸

アークレジデンス418戸

ガーデンレジデンス343戸

ブライトレジデンス100戸

コートレジデンス184戸(建築確認未取得)

延床面積：約117,700㎡(約35,604坪)

専有面積：65.53㎡~113.14㎡

*アークレジデンス・ガーデンレジデンス・ブライトレジデンスに対応

事業スケジュール：着工 平成18年6月

竣工・入居

アークレジデンス・ガーデンレジデンス・ブライトレジデンス

平成21年3月(予定)

コートレジデンス

平成21年9月(予定)

設計：株式会社長谷工コーポレーション

施工：株式会社長谷工コーポレーション、大成建設株式会社

<添付資料 2>位置図



<添付資料 3> 「さいたま都市計画事業日進東土地区画整理事業」
ゾーニングイメージイラスト



<添付資料 4> 完成予想パース



グランドアプローチ



セントラルガーデン



アークラウンジ



ガーデンテラス

<添付資料5>モデルルーム

アークレジデンス

A-1type

3LDK+WTC

専有面積 108.74 m²

カラーセレクト

グラマラスデコ



リビング・ダイニング



キッチン



洋室 (1)



ホビーミュージアム&ゲストルーム

ガーデンレジデンス

G-45 g type

3LDK+WIC

専有面積 104.71 m²

カラーセレクト

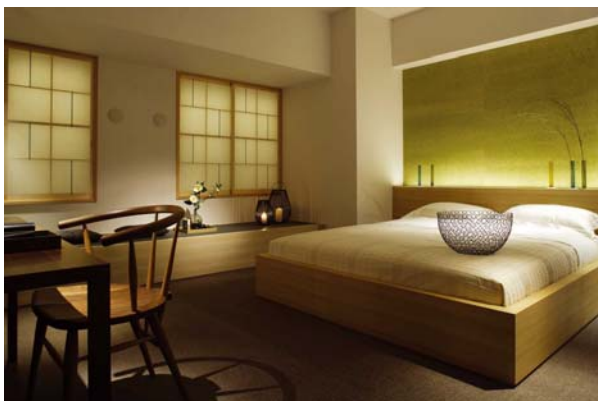
ナチュラルデコ



リビング・ダイニング



リビング・ダイニング・キッチン



洋室 (1)



洋室 (2)