

報道関係各位

三菱地所レジデンス株式会社
 三井不動産レジデンシャル株式会社
 菱重プロパティーズ株式会社
 株式会社トータテ都市開発
 広島電鉄株式会社

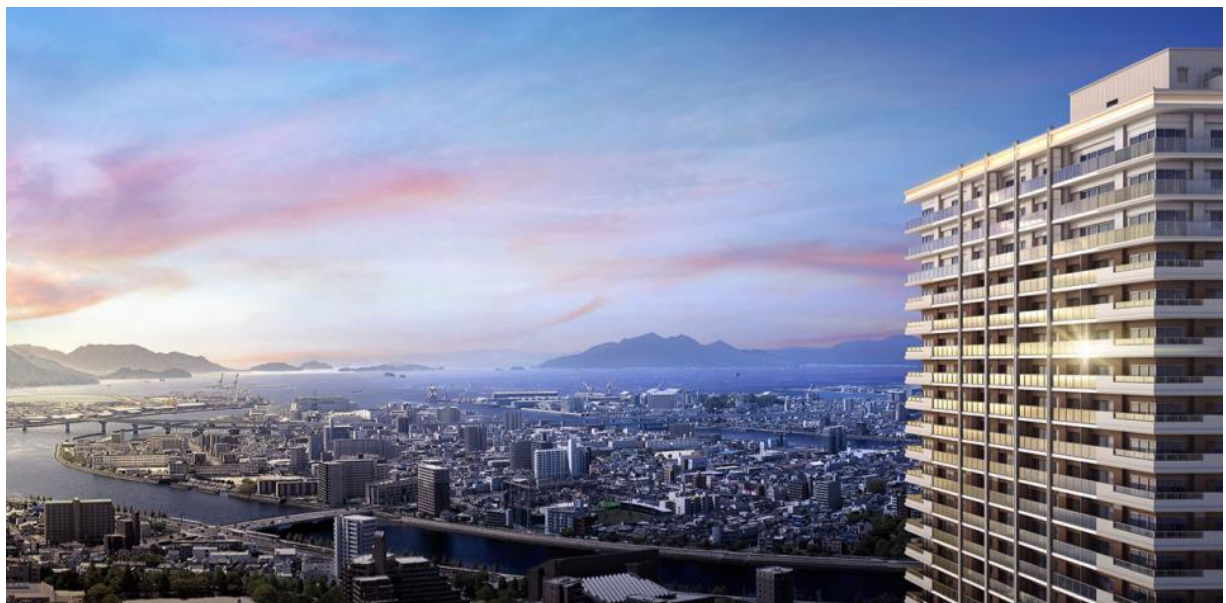
広島市中区東千田町・広島大学本部跡地「ひろしまの『知の拠点』再生プロジェクト」
中国・四国・九州地方最高階数 53 階建の免震タワーマンション
「hitoto 広島 The Tower」 始動

三菱地所レジデンス株式会社、三井不動産レジデンシャル株式会社、菱重プロパティーズ株式会社、株式会社トータテ都市開発、広島電鉄株式会社は、広島市中区で開発を進めている超高層免震タワーマンション「hitoto 広島 The Tower」のモデルルームを、2月24日（土）にグランドオープンします。今後、2018年4月上旬より販売開始を予定しています。

都心の中に残されていた広島市中区東千田町の広島大学本部跡地の約 3.8 ヘクタールに及ぶ広大な敷地。「hitoto 広島」は広島市が提唱した「ひろしまの『知の拠点』再生プロジェクト」として、2016年にこの地に誕生した新しい街です。

本物件は、「hitoto 広島」内に誕生する地上 53 階建、高さ約 178m、総戸数 665 戸の超高層免震タワーマンションです。**地上 53 階建は、1994 年以降に供給された中国・四国・九州地方の分譲マンションとして最高階数となります***。 ※)1994 年以降に販売した中国・四国・九州地方の分譲マンションの中では、住宅部分 53 階+屋上階で最高階数【2017 年 4 月 ㈱MD I 総研調べ】

本物件は「広島でいちばん愛せる家をつくろう。」というメインコンセプトのもと、広大な敷地に豊かな住環境を追い求めました。地上 53 階建タワーマンションという圧倒的な存在感と宮島や瀬戸内海の多島美を見晴らすことのできる眺望を享受します。タワー形状にしたことにより空地率 70%も実現。その空地に約 3,500㎡の緑地を設け、隣地の東千田公園の樹木との繋がりを生み出すことで、豊かな自然に囲まれた潤いのある暮らしを過ごせます。また、大規模物件ならではの多彩な共用施設を設置することにより、多くの人が集い、新たな感動や発見、出会いを演出する空間をプランニングしています。本物件は、2017 年 4 月に物件ホームページを開設以降、幅広い年代層から多数のお問い合わせと高い関心を頂いています。



▲現地 47 階相当より南西方向眺望（2017 年 4 月撮影）と建物外観完成予想 CG

1. 「hitoto 広島 The Tower」の特徴

◆中国・四国・九州地方最高階数の地上53階建タワーマンションという圧倒的な存在感と眺望

- ・ 広大な広島大学本部跡地に誕生する本物件は単独物件として中国・四国地方で最大戸数[※]を誇ります。
- ・ 視界を遮るものが少ない圧倒的な開放感で世界文化遺産を有する宮島をはじめ、瀬戸内の美しい風景が一望できます。 ※)1996年以降に竣工した中国・四国地方の分譲マンションの中で最大戸数。【2017年10月(株)MDI総研調べ】



▲建物外観完成予想 CG



▲建物外観完成予想 CG



▲オーナーズビューラウンジ完成予想 CG



▲現地47階相当より南方向眺望 (2017年4月撮影)

◆敷地面積 19,800 m²超の広大な敷地に約 3,500 m²の緑地帯を確保した、自然と共生する空間

- ・本物件は建物をタワー形状にすることで空地率 70%を実現し、約 3,500 m²の空間に水盤と緑が美しい「響生の森」、新緑の中を散策する「サウスガーデン」、40m以上の並木が続く「フォレストアベニュー」を設け、敷地内には桜をはじめとする 50 種以上の樹木を植樹します。
- ・広島大学本部跡地の既存木のアメリカフウ並木を残し、過去と未来を繋げる空間を意識しています。
- ・都会の喧騒を遮る約 30,000 m²の東千田公園にも隣接し緑と寄り添う暮らしを実現します。
- ・自然と人との共生を推進するいきもの共生事業所認証「ABINC 認証」(2016 年度)を取得。



▲建物外観完成予想 CG



▲敷地配置図



▲響生の森・サウスガーデン完成予想 CG



▲響生の森・サウスガーデン完成予想 CG



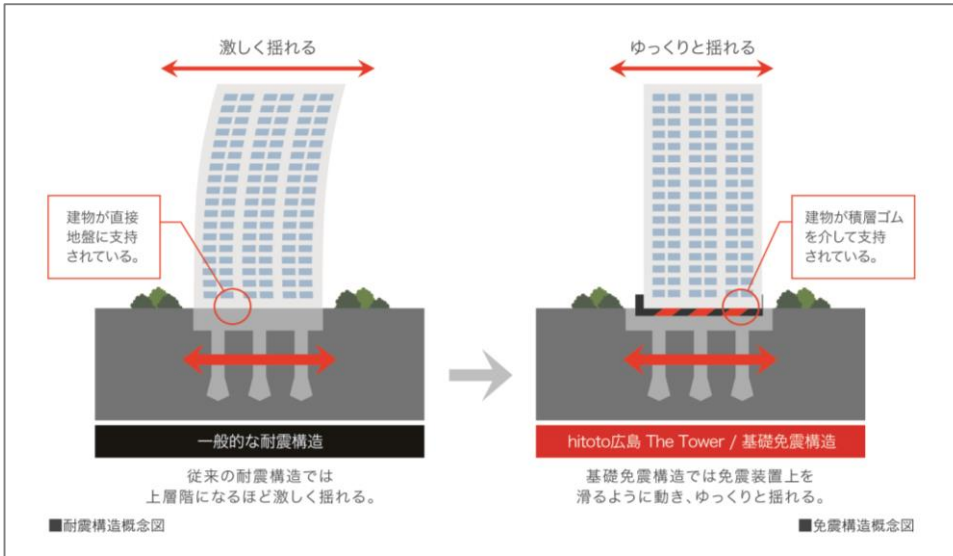
▲ロータリーテラス完成予想 CG



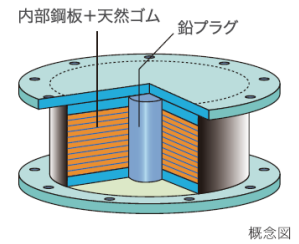
▲響生の森 完成予想 CG

◆建物の揺れを低減する免震構造

- ・超高層タワーマンションだからこそ、万が一に備え免震構造を採用。家具の転倒などによる人的被害が抑えられるだけでなく、家財や配管等の損傷も減少します。さらに、建物の停電時にエレベーター等を動かす非常用発電機も設置しています。



▲構造概念図



▲積層ゴム



▲オイルダンパー

◆優雅なタワーマンションライフを過ごせる多彩な共用施設

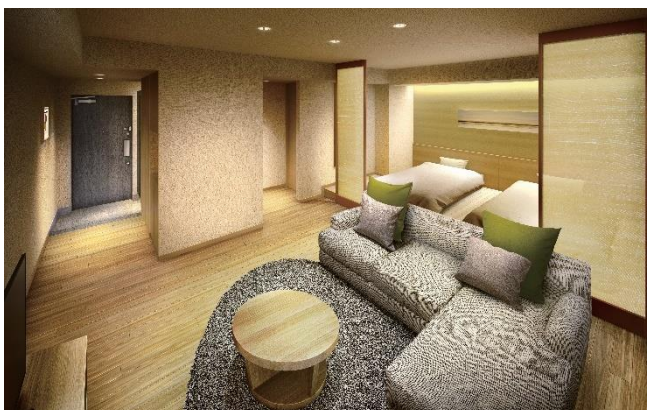
- ・47階と最上階53階に2つのラウンジ(47階:オーナーズビューラウンジ、53階:スカイラウンジ「SORA」)を設置。オーナーズビューラウンジでは、タワーマンションだからこそ叶う息を呑むほどの眺めを堪能しながら、カフェサービスによりドリンクやパンを味わうことができます。
- ・2階にはご来訪の方の宿泊施設として、ホテル感覚で趣の異なるゲストルームを2室用意しました。



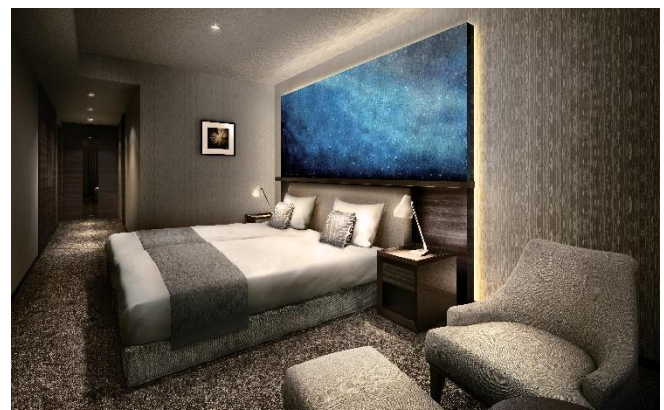
▲スカイラウンジ「SORA」完成予想CG



▲オーナーズビューラウンジ完成予想CG



▲ゲストルーム①陽向
完成予想CG



▲ゲストルーム②凍
完成予想CG

- ・ゆとりある敷地ならではの独立した共用棟「コミュニティプラザ」を用意。約 500 m²の大きな空間の中に、バーベキューコーナー、DIY・クラフトコーナー、キッズコーナー、カフェテリア、キッチン、スタディールーム、音楽スタジオ、コミュニティホールという 8 つのゾーンを設置。多くの人が集い、新たな交流が生まれる拠点となります。
- ・敷地内には、自走式駐車場 435 台、平置駐車場 91 台の計 526 台を設置しました。



▲コミュニティプラザ 完成予想 CG



▲キッズコーナー・コミュニティホール 完成予想 CG



▲ホール・DIY コーナー 完成予想 CG



バーベキューコーナー

キッチンに面し、屋外で気軽にバーベキューなどが楽しめる空間を確保。



音楽スタジオ

楽器演奏に対応できる防音設計のスタジオ施設を完備。



DIY・クラフトコーナー

趣味の手作りからこだわりの作品まで、幅広く楽しめる場所を実現。



キッチン

食材を持ち寄ってパーティーなどにも使える調理設備をご用意。



スタディールーム

自習や仕事などに利用いただけるデスクと椅子席を配置。電源やWiFi設備も要所ごとに設置予定。



キッズコーナー

様々な玩具や遊具を備え、短い時間のお遊びタイムや、外で遊ぶことができない雨の日にも重宝します。



カフェテリア

ドリンクでくつろぎながら、友人との会話が弾む、カフェ風スペースを設置。



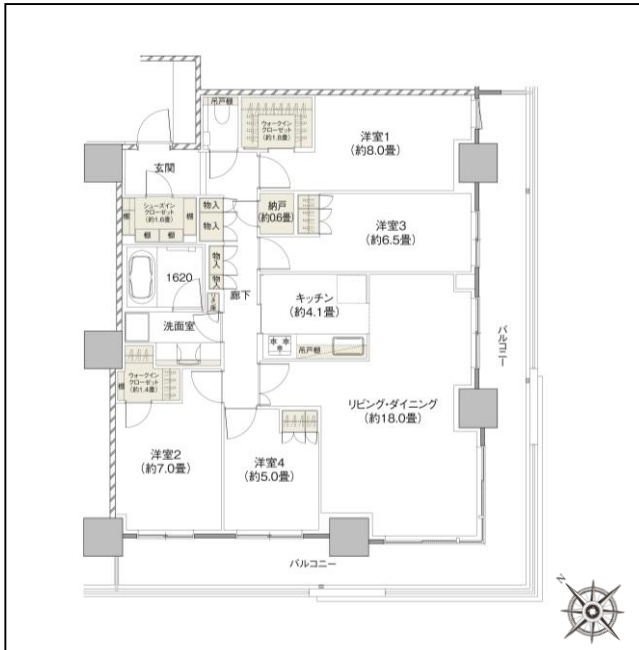
コミュニティホール

文化教室等の開催や、さまざまな集いを演出することを可能とする多目的に使用できる空間。

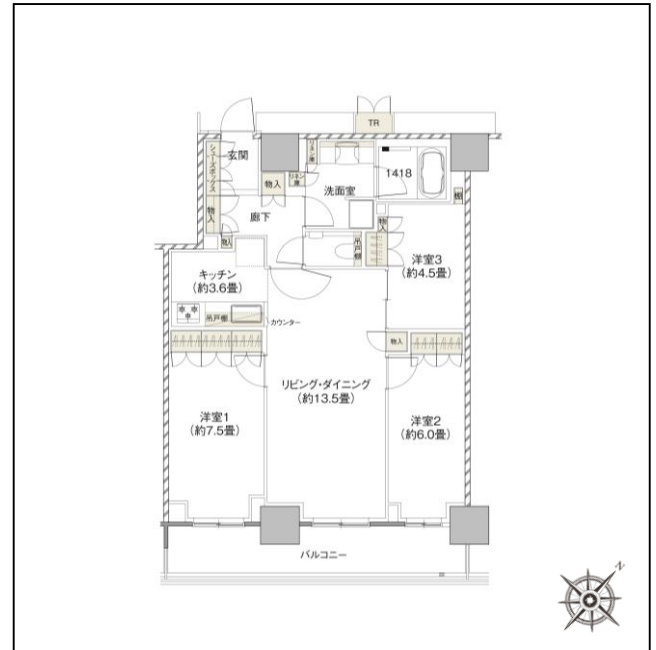
▲コミュニティプラザ内の 8 つのゾーンのイメージ

◆大規模タワーマンションならではの多彩なプラン。全 37 タイプをご用意。

- ・幅広いニーズにお応えするべく、総戸数 665 戸に、55.04 m²~143.78 m² (2LDK~4LDK) の 37 タイプ (基本タイプ) の多彩な間取りを用意しました。
- ・間取りが変更できるメニュープランを採用し、様々なライフスタイルにも対応します。



▲S-110 タイプ 110.33 m² 4LDK



▲SE-80 タイプ 80.61 m² 3LDK

2. 「hitoto 広島 The Tower」 物件概要

所在地：広島県広島市中区東千田町1丁目1番66（地番）
 交通：広島電鉄宇品線「日赤病院前」電停より徒歩5分
 敷地面積：19,869.35 m²
 構造・規模：【タワー棟】鉄筋コンクリート造・一部鉄骨造地上53階建
 【共用棟】鉄骨造地上1階建
 【駐車場棟】鉄骨造地上2階建
 総戸数：665戸（他に管理室・ゲストルーム等共用施設）
 専有面積：55.04 m²～143.78 m²
 間取り：2LDK～4LDK
 駐車場台数：526台（自走式435台、平置91台（身障者用含む）
 ※他に来客用駐車場4台、荷捌き用2台
 売主：三菱地所レジデンス株式会社、三井不動産レジデンシャル株式会社、
 菱重プロパティーズ株式会社、株式会社トータテ都市開発、広島電鉄株式会社
 施工：前田建設工業株式会社
 設計監理：株式会社三菱地所設計
 管理会社：管理組合成立後、三井不動産レジデンシャルサービス中国株式会社に委託
 竣工：2020年4月下旬（予定）
 引渡：2020年8月下旬（予定）
 販売スケジュール：2018年2月24日（土） モデルルームグランドオープン
 2018年4月上旬 販売開始（予定）



▲現地案内図

3. お客様からのお問い合わせ先

「hitoto 広島 The Tower」 マンションギャラリー

〒730-0047 広島県広島市中区平野町9番2号

電話番号：0120-532-665

営業時間：10:00～18:00（水・木曜日定休／祝日除く）

物件HP：<http://www.mecsumai.com/hitoto665/>



▲現地・モデルルーム案内図